



CATÁLOGO DE PRODUTOS

(31) 3364 - 4647
(31) 3364 - 7742
(31) 3375 - 2058
(31) 3375 - 4211

ÍNDICE



| | |
|-------------------------------------|----|
| METAIS SANITÁRIOS ONEEL..... | 04 |
| BRONZE CROMADO ONEEL..... | 19 |
| CONEXÕES BRONZE ONEEL..... | 19 |
| MONOCOMANDO..... | 20 |
| ACESSÓRIOS GS METAIS..... | 20 |
| ACESSÓRIOS MINOX | 21 |
| METAIS DIVERSOS..... | 22 |
| CONEXÕES BRONZE | 31 |
| CONEXÕES COBRE | 31 |
| CONEXÕES CPVC- ÁGUA QUENTE | 32 |
| CONEXÕES ROSCÁVEIS..... | 33 |
| CONEXÕES SOLDÁVEIS..... | 34 |
| CONEXÕES ESGOTO | 36 |
| MATERIAL HIDRAULICO PVC..... | 38 |
| REPAR..... | 42 |
| BLUKIT..... | 43 |
| COLAS..... | 44 |
| MANGUEIRAS..... | 46 |
| MATERIAL ELÉTRICO..... | 47 |
| MATERIAL ELÉTRICO - MEC-TRONIC..... | 51 |
| MATERIAL ELÉTRICO - ILUMI..... | 55 |
| FERRAGENS/FERRAMENTAS..... | 59 |
| PINTURA E ACABAMENTO..... | 69 |



JC ATACADISTA
(31) 3364 - 4647
(31) 3364 - 7742
(31) 3375 - 2058
(31) 3375 - 4211

email: jcdistribuidora.oneel@gmail.com
Endereço: Rua Nove, 140 A - Bairro Chácara Cotia
Contagem - Minas Gerais



ONEEL

Metais Sanitários

Qualidade e Beleza ao seu alcance



www.oneel.com.br

(31) 3364 - 4647
 (31) 3364 - 7742
 (31) 3375 - 2058
 (31) 3375 - 4211

METAIS SANITÁRIOS ONEEL



2238 - ACABAMENTO P/REG C-08 (1/2, 3/4 E 1") ONEEL - UN



ACABAMENTO P/REG C-23 (1/2 E 3/4) ONEEL - UN
0010 - 1/2 E 3/4
0011 - 11/4 E 11/2



ACABAMENTO P/REG C-33 CROMADO ONEEL - UN
2039 - 1/2, 3/4 E 1"
2040 - 11/4 E 11/2



ACABAMENTO P/REG C-40 CROMADO ONEEL - UN
0012 - 1/2, 3/4 E 1"
0013 - 11/4 E 11/2



ACABAMENTO P/REG C-50 ONEEL - UN
0014 - 1/2, 3/4 E 1"
0015 - 11/4 E 11/2



ACABAMENTO P/REG C-60 ONEEL - UN
0017 - 1/2, 3/4 E 1"
0018 - 11/4 E 11/2



ACABAMENTO P/REG C-70 ONEEL - UN
0019 - 1/2, 3/4 E 1"
0020 - 11/4 E 11/2



ACABAMENTO P/REG C-71 ONEEL - UN
1733 - 1/2, 3/4 E 1"
1734 - 11/4 E 11/2



ACABAMENTO P/REG C-73 ONEEL - UN
1856 - 1/2, 3/4 E 1"
1857 - 11/4 E 11/2



ACABAMENTO P/REG C-80 ONEEL - UN
0021 - 1/2, 3/4 E 1"
0022 - 11/4 E 11/2



ACABAMENTO P/REG. C-100 ONEEL - UN
0023 - 1/2, 3/4 E 1"
0024 - 11/4 E 11/2



ACABAMENTO P/REG. C-170 ONEEL - UN
1705 - 1/2, 3/4 E 1"
1706 - 11/4 E 11/2



0046 - ADAPTADOR P/FILTRO ONEEL (EUROPA) - UN



0074 - AREJADOR ARTICULADO ABS CROMADO ONEEL (ROSCA INTERNA) - UN



BASE 1/4 V P/REG. PRESSÃO ONEEL - UN
0795 - 1/2
0238 - 3/4





METAIS SANITÁRIOS ONEEL

(31) 3364 - 4647
(31) 3364 - 7742
(31) 3375 - 2058
(31) 3375 - 4211



BASE P/REG. GAV.
AM ONEEL - UN
0113 - 1/2
0114 - 3/4
0115 - 1
0116 - 1.1/4
0117 - 11/2



BASE P/REG.
PRESSAO AM
ONEEL - UN
0120 - 1/2
0121 - 3/4



0652 - BLOQUEADOR DE AR 3/4
ONEEL - UN



BRAÇO CHUVEIRO ONEEL - UN
0141 - 30CM
0142 - 40CM



0182 - CABECOTE C. CHAVETA
AMARELO ONEEL - UN



0183 - CABECOTE C. CRUZETA
C 23 ONEEL - UN



0184 - CABECOTE C. CRUZETA
C 33 ONEEL - UN



0266 - CESTINHA METAL P/VALV.
AMER. ONEEL - UN



0311 - CHUVEIRO. C/ARTIC.
1994 ONEEL - UN



1671 - CHUVEIRO. C/ARTIC.
1994 SLIM ONEEL - UN



0603 - COPO DE FILTRO DE
METAL ONEEL - UN



DUCHA HIGIÊNICA
1/4 V SLIM ONEEL
UN
0504 - C-25
2036 - C-100
1717 - C-170



DUCHA HIGIÊNICA
MVS SLIM
ONEEL - UN
1998 - C-25
2133 - C-39



DUCHA HIGIÊNICA
ONEEL - UN
0505 - C-33
0507 - C-40
0509 - C-50
0511 - C-60



(31) 3364 - 4647
 (31) 3364 - 7742
 (31) 3375 - 2058
 (31) 3375 - 4211

METAIS SANITÁRIOS ONEEL



DUCHA HIGIÊNICA
 1/4 V ONEEL - UN
 0512 - C-70
 1704 - C-71
 0513 - C-80
 0515 - C-100
 0217 - C-165



0654 - GATILHO P/DUCHA
 HIGIÊNICA ONEEL - UN



0739 - KIT ACESSÓRIOS CLEAN
 ONEEL - UN



0741 - KIT ACESSÓRIOS FERRARA
 (C-60) ONEEL - UN



0742 - KIT ACESSÓRIOS MÔNACO
 (C-100) ONEEL - UN



2214 - KIT ACESSÓRIOS SLIM
 2.90 INOX ONEEL C/ 5 PCS - UN



0758 - LIG FLEXÍVEL METAL 40CM
 BAIXA PRESSÃO ONEEL - UN



LIG FLEXÍVEL METAL TRANÇADA
 ALTA PRESSÃO ONEEL - UN
 0759 - 40CM
 0760 - 60CM



0768 - LIG. FLEXÍVEL P/DUCHA
 1.20M ONEEL - UN



MIST. MONOMAX LAVAT
 BANCADA 1257 1/4 V ONEEL - UN
 1659 - C-71
 1076 - C-100



2292 - MIST. MONOMAX LAVAT
 BANCADA 1257 C-100 GOURMET
 TUBO BR 1/4 V ONEEL - UN



2293 - MIST. MONOMAX LAVAT
 BANCADA 1257 C-100 GOURMET
 TUBO PR 1/4 V ONEEL - UN



METAIS SANITÁRIOS ONEEL

(31) 3364 - 4647

(31) 3364 - 7742

(31) 3375 - 2058

(31) 3375 - 4211



0914 - MISTURADOR CHUVEIRO
1831 C-33 C/HASTE 50CM ONEEL
UN



MISTURADOR CHUVEIRO PAREDE
1821 MVS ONEEL - UN
0915 - 1/2"
1974 - 3/4"



0916 - MISTURADOR CHUVEIRO
PAREDE 1/2" 1821 1/4 V ONEEL
UN



MISTURADOR LAVAT. 1872 BANCADA
1/4 V ONEEL - UN
0917 - C-80
0918 - C-100



2185 - MISTURADOR LAVAT. 1872
BANCADA C-100 1/4 V SLIM ONEEL
UN



MISTURADOR LAVAT.
B.M. 1876 ONEEL - UN
0924 - C-40
0925 - C-50
0926 - C-60



MISTURADOR
PIA BANCADA
1259 ONEEL - UN
0928 - C-40
0929 - C-50
0930 - C-60



MISTURADOR PIA
BANCADA 1259
1/4 V ONEEL UN
0931 - C-80
0932 - C-100



MISTURADOR PIA BANCADA
1259. 1/4 V SLIM ONEEL - UN
2122 - C-100
1718 - C-170



2186 - MISTURADOR PIA BANCADA
1259. C-100 GOURMET COLOR VERM
1/4 V ONEEL - UN



2291 - MISTURADOR PIA BANCADA
1259. C-39 1/4 V SLIM ONEEL - UN



MISTURADOR PIA
PAREDE 1258
ONEEL - UN
0933 - C-40
0934 - C-50
0935 - C-60



(31) 3364 - 4647
 (31) 3364 - 7742
 (31) 3375 - 2058
 (31) 3375 - 4211

METAIS SANITÁRIOS ONEEL



MISTURADOR PIA PAREDE 1258 1/4 V ONEEL - UN
 0936 - C-80
 0937 - C-100



MISTURADOR PIA PAREDE 1258 1/4 V SLIM ONEEL - UN
 2290 - C-39
 2121 - C-100
 2061 - C-170



0981 - PAPELEIRA CLEAN ONEEL - UN



1078 - PORTA SHAMPOO CLEAN ONEEL - UN



REG. ESFERA P. PLENA LATÃO - UN
 2306 - 1/2
 2307 - 3/4



REG. GAV. 1509 C-40 ONEEL - UN
 1139 - 1/2
 1140 - 3/4
 1141 - 1
 1142 - 1.1/4
 1143 - 1.1/2



REG. GAV. 1509 C-50 ONEEL - UN
 1144 - 1/2
 1145 - 3/4
 1146 - 1
 1147 - 1.1/4
 1148 - 1 1/2



REG. GAV. 1509 C-60 ONEEL - UN
 1149 - 1/2
 1150 - 3/4
 1151 - 1.1/4
 1152 - 1 1/2



REG. P/FILTRO 1147 ONEEL - UN
 1174 - C-23
 1175 - C-25
 1176 - C-33



REG. P/MAQ. LAVAR 3/4 X 1/2 ONEEL - UN
 1178 - C-23
 1179 - C-33



2305 - REG. P/MAQ. LAVAR LATÃO ONEEL - UN



REG. PRESSÃO 1416 1/2 ONEEL - UN
 1183 - C-33
 1185 - C-40
 1188 - C-50
 1191 - C-60



METAIS SANITÁRIOS ONEEL

(31) 3364 - 4647

(31) 3364 - 7742

(31) 3375 - 2058

(31) 3375 - 4211



REG. PRESSÃO 1416
3/4 ONEEL - UN
1184 - C-33
1187 - C-40
1190 - C-50
1192 - C-60



REG. PRESSÃO BR 1400 ONEEL
(C/12) - UN
1198 - 1/2
1199 - 3/4



1224 - REPARO P/REGISTRO MVS
AM 1416 (ANTIGO) ONEEL 0023 - UN



1225 - REPARO P/REGISTRO MVS
AM 1416 (NOVO-PBPQ) ONEEL
7976 - UN



1720 - REPARO P/REGISTRO MVS
AM 1416 (PADRAO DECA) ONEEL
2660 - UN



1226 - REPARO P/REGISTRO MVS
DUO AM C-40/C-50 ONEEL (2011)
9190 - UN



1227 - REPARO P/REGISTRO MVS
MR AM 1416 (ANTIGO) ONEEL
0006 - UN



2200 - REPARO P/TORN. 1/4 V
C.100 SLIM DECA (VERM) ONEEL
2563 - UN



1228 - REPARO P/TORN. 1/4 V
ESTRIA FINA DOCOL (AZ) ONEEL
1828 - UN



1229 - REPARO P/TORN. 1/4 V
ESTRIA FINA DOCOL (VERM)
ONEEL 1827 - UN



1230 - REPARO P/TORN. 1/4 V
ESTRIA GROSSA DECA (AZ)
ONEEL 8963 - UN



1231 - REPARO P/TORN. 1/4 V
ESTRIA GROSSA DECA (VERM)
ONEEL 8964 - UN



1821 - REPARO P/TORN. 1/4 V
SLIM ONEEL 9560 - UN



1232 - REPARO P/TORN. MVS AM
C-40/C-50 ONEEL 0001 - UN



1233 - REPARO P/TORN. MVS
CR C-23/C-33/C-60/C-80
(ANTIGO) ONEEL 0011 - UN



(31) 3364 - 4647
 (31) 3364 - 7742
 (31) 3375 - 2058
 (31) 3375 - 4211

METAIS SANITÁRIOS ONEEL



1234 - REPARO P/TORN. MVS
CR C-23/C-33/C-60/C-80 ONEEL
0005 - UN



1235 - REPARO P/TORN. MVS
DUO AM C-40/C-50 ONEEL
(2011) 9188 - UN



1236 - REPARO P/TORN. MVS DUO
CR C-23/33/40/50/60/80 ONEEL
9189 - UN



1237 - REPARO P/TORN. MVS
FACETADA ONEEL 6658 - UN



1238 - REPARO P/TORN. MVS MVI
JUNIOR ONEEL 9482 - UN



1239 - REPARO P/TORN. MVS SD
9/16 1193/1158/1159 ONEEL
0007 - UN



1240 - REPARO P/TORN.
ONEELMATIC 9035/3196 - UN



1273 - SABONETEIRA CLEAN
PAREDE ONEEL - UN



1280 - SALVA REGISTRO C-50
ONEEL - UN



1281 - SALVA REGISTRO SEM
ACABAMENTO ONEEL - UN



1294 - SIFÃO MET LAVAT 30CM
ONEEL - UN



1297 - SIFÃO MET PIA AMER 30CM
ONEEL - UN



1300 - SIFÃO MET TANQUE
30CM ONEEL - UN



1325 - SUPORTE P/DUCHA
HIGIÊNICA ONEEL - UN



2341 - TORN.BANCADA QUATTRINO
4130 C.110 ONEEL - UN



2342 - TORN.BANCADA QUATTRINO
BICA ALTA 4131 C.110 ONEEL - UN



METAIS SANITÁRIOS ONEEL

(31) 3364 - 4647
(31) 3364 - 7742
(31) 3375 - 2058
(31) 3375 - 4211



2343 - TORN.BANCADA QUATTRINO
BICA ALTA 4132 C.110 ONEEL - UN



TORN. BÓIA (BALÃO PVC) ONEEL - UN
1719 - 1/2
1844 - 3/4



1441 - TORN.JARDIM 1128 AM.
1/2 ONEEL (C/12) - UN



TORN. JARDIM 1130 AM.
PESADA ONEEL (C/12) - UN
2141 - 1/2
1444 - 3/4



1443 - TORN.JARDIM 1130 AM.
1/2 SLIM ONEEL (C/12) - UN



1445 - TORN.JARDIM 1130 C-33
CROM ONEEL (C/12) - UN



1892 - TORN.JARDIM 1130 C-73
CROM 1/2X3/4 1/4 V ONEEL - UN



1987 - TORN.JARDIM 1130 C-99
CROM 1/2X3/4 1/4 V ONEEL - UN



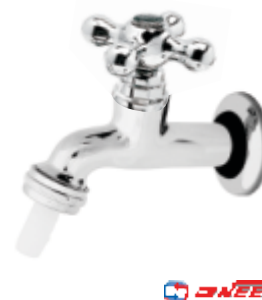
TORN.JARDIM 1130 CROM 1/4 V
SLIM ONEEL - UN
2204 - C.08
2240 - C.39



TORN.JARDIM 1130 CROM.
PESADA ONEEL (C/12) - UN
2142 - 1/2
1448 - 3/4



1447 - TORN.JARDIM 1130 CROM.
1/2 SLIM ONEEL (C/12) - UN



TORN.JARDIM 1132 MASTER
ONEEL - UN
1449 - C-25
1450 - C-60



TORN.LAVAT. 1191 PAREDE 1/4 V
ONEEL - UN
1457 - C-80
1458 - C-100



2203 - TORN.LAVAT. 1193 C-08
1/4V SLIM ONEEL - UN



TORN. LAVAT. 1193 ONEEL - UN
1460 - C-23
1461 - C-25
1462 - C-33



TORN.LAVAT. 1194 SLIM ONEEL
UN
0783 - C-25
2241 - C-39

(31) 3364 - 4647
 (31) 3364 - 7742
 (31) 3375 - 2058
 (31) 3375 - 4211

METAIS SANITÁRIOS ONEEL



TORN. LAVAT. 1194 ONEEL - UN
 1465 - C-40
 1467 - C-50
 1468 - C-60



2025 - TORN.LAVAT. 1194 C-73
 1/4 V SLIM ONEEL - UN



TORN. LAVAT. 1196 B.M SLIM
 ONEEL - UN
 1471 - C-25
 1469 - C-39



TORN.LAVAT. 1196 B.M ONEEL - UN
 1470 - C-40
 1472 - C-50
 1473 - C-60



TORN.LAVAT. 1196 B.M. 1/4 V
 SLIM ONEEL UN
 2192 - C-08
 2193 - C-10
 2032 - C-33
 1855 - C-73
 1968 - C-100
 1701 - C-170



TORN.LAVAT. 1196 B.M.
 GOURMET COLOR
 1/4 V ONEEL - UN
 2210 - AZ
 2285 - BR
 2182 - PR
 2183 - VERM



TORN. LAVAT. 1196 B.M.
 1/4 V ONEEL - UN
 1453 - C-70
 J585 - C-71
 1454 - C-80
 1456 - C-100
 0194 - C-165



1478 - TORN.LAVAT. 3130 C-153
 BANCADA 1/4 V ONEEL - UN



1479 - TORN.LAVAT. 3131 C-153
 BICA ALTA BANCADA 1/4 V ONEEL
 UN



2319 - TORN.LAVAT. 3131 SLIM
 BICA ALTA BANCADA 1/4 V
 ONEEL - UN



1480 - TORN.LAVAT. 3132 C-153
 BICA ALTA BANCADA 1/4 V
 ONEEL - UN



2239 - TORN.LAVAT. 3131 BICA
 ALTA BANCADA HOSPITALAR
 (1/4V) ONEEL - UN



1481 - TORN.LAVAT. 3133 C-153
 PAREDE 1/4 V ONEEL - UN



METAIS SANITÁRIOS ONEEL

(31) 3364 - 4647
(31) 3364 - 7742
(31) 3375 - 2058
(31) 3375 - 4211



1483 - TORN.LAVAT. AUTOMÁTICA BANCADA 1151 ONEELMATIC - UN



1484 - TORN.LAVAT. AUTOMÁTICA BANCADA BM 1149 ONEELMATIC UN



1485 - TORN.LAVAT. AUTOMÁTICA BANCADA SLIM 1151 ONEELMATIC UN



1486 - TORN.LAVAT. AUTOMÁTICA PAREDE 1152 ONEELMATIC - UN



2030 - TORN. LAVAT. FONTANA 4342 C.80 1/4 V ONEEL - UN



2018 - TORN. LAVAT. HOSPITALAR AUTOMÁTICA. BANCADA SLIM 1151 ONEELMATIC - UN



1487 - TORN.LAVAT. HOSPITALAR BANCADA 1167 SAÍDA LAT. ONEEL UN



1488 - TORN.LAVAT. HOSPITALAR BANCADA 1195 ONEEL - UN



1489 - TORN.LAVAT. HOSPITALAR PAREDE 1168 SAÍDA LAT. ONEEL UN



TORN. MAQ. LAVAR
1131 ONEEL - UN
1490 - C-23
1491 - C-25
1492 - C-33



TORN. MAQ. LAVAR 1131 SLIM
ONEEL UN
0642 - C-23
1878 - C-33



2008 - TORN. MAQ. LAVAR 1131 C-100 1/4 V SLIM ONEEL - UN



TORN. PIA 1157 TIPO CREE
ONEEL - UN
1495 - 18CM
1496 - 22CM



TORN.PIA 1158 18CM PESADA
ONEEL (C/12) - UN
2143 - C-23
1500 - C-25
1501 - C-33



1499 - TORN.PIA 1158 C-23 18CM SLIM ONEEL (C/12) - UN

(31) 3364 - 4647
(31) 3364 - 7742
(31) 3375 - 2058
(31) 3375 - 4211

METAIS SANITÁRIOS ONEEL



2012 - TORN.PIA 1158. C-100
1/4 V SLIM ONEEL - UN



TORN. PIA 1159 22CM ONEEL - UN
2144 - C-23
1504 - C-25
1506 - C-33



1503 - TORN.PIA 1159 C-23
22CM SLIM ONEEL (C/12) - UN



2202 - TORN.PIA 1160 C-08 18CM
(1/4V) SLIM (1158 C/BICO) ONEEL
UN



TORN.PIA 1160 18CM
(1158 C/BICO)
ONEEL - UN
1507 - C-23
1508 - C-25
1509 - C-33



TORN. PIA 1161
C/AREJ. INTERNO
18CM ONEEL - UN
1510 - C-23
1511 - C-25
1512 - C-33



TORN.PIA 1162 18CM MASTER C/AREJ
ONEEL - UN
1513 - C-25
1514 - C-60



TORN. PIA 1170 C/AREJ/BICO
22CM ONEEL - UN
1516 - C-23
1518 - C-33



TORN. PIA 1171 C/AREJ. INTERNO
22CM ONEEL - UN
1519 - C-23
1521 - C-33



1522 - TORN.PIA 1172 C-60
MASTER C/AREJ. INTERNO 22CM
ONEEL - UN



TORN. PIA 1177 TUBARÃO ONEEL - UN
1523 - C-40
1524 - C-50



1527 - TORN.PIA 1180 FACETADA
ONEEL - UN



1367 - TORN.PIA 5951 C-165
DUPLATIC ONEEL - UN



TORN.PIA B.M. BANCADA 1167
SAÍDA LAT 1/4 V ONEEL - UN
1530 - C-80
1531 - C-100



METAIS SANITÁRIOS ONEEL

(31) 3364 - 4647
(31) 3364 - 7742
(31) 3375 - 2058
(31) 3375 - 4211



TORN.PIA B.M. BANCADA 2159
SLIM ONEEL - UN
1536 - C-25
1534 - C-39



TORN.PIA B.M. BANCADA 2159
ONEEL - UN
1535 - C-40
1537 - C-50
1538 - C-60



TORN.PIA B.M. BANCADA 2159
1/4 V SLIM ONEEL - UN
2196 - C-08
2197 - C-10
2034 - C-33
1854 - C-73
1967 - C-100
1698 - C-170



TORN.PIA B.M. BANCADA 2159
1/4 V ONEEL - UN
1539 - C-70
0076 - C-71
1540 - C-80
1542 - C-100
0091 - C-165



1713 - TORN.PIA
B.M. BANCADA
2159 C-71
GOURMET 1/4 V
ONEEL - UN



TORN.PIA B.M. BANCADA 2159
GOURMET COLOR 1/4 V
ONEEL - UN
2208 - AZ
2283 - BR
2171 - PR
2172 - VERM



TORN. PIA B.M. BANCADA 4390
C.110 GOURMET QUATTRINO
ONEEL - UN
2326 - BLACK
2339 - RED



TORN.PIA B.M. PAREDE 1168
SAÍDA LAT 1/4 V ONEEL - UN
1545 - C-80
1546 - C-100



TORN. PIA B.M. PAREDE 2158
SLIM ONEEL - UN
1551 - C-25
1549 - C-39



TORN. PIA B.M.
PAREDE 2158
ONEEL - UN
1550 - C-40
1552 - C-50
1553 - C-60



TORN.PIA B.M. PAREDE 2158
1/4 V SLIM ONEEL - UN
2194 - C-08
2195 - C-10
2033 - C-33
1846 - C-73
1966 - C-100
0587 - C-170



TORN.PIA B.M.
PAREDE 2158 1/4 V
ONEEL - UN
1554 - C-70
0444 - C-71
1556 - C-80
1558 - C-100
1697 - C-165



(31) 3364 - 4647
 (31) 3364 - 7742
 (31) 3375 - 2058
 (31) 3375 - 4211

METAIS SANITÁRIOS ONEEL



1732 - TORN.PIA
B.M. PAREDE
2158 C-71
GOURMET 1/4 V
ONEEL - UN



TORN.PIA B.M.
PAREDE 2158 C-71
GOURMET COLOR
1/4 V ONEEL - UN
2209 - AZ
2284 - BR
2170 - PR
2173 - VERM



TORN.PIA B.M.PAREDE
4358 C.110 GOURMET
QUATRINO ONEEL - UN
2334 - BLACK
2340 - RED



TORN.PIA BM BANCADA
2159 C-71 CONICA
GOURMET COLOR
1/4 V ONEEL - UN
2313 - BLACK
2314 - BLUE
2309 - ORANGE
2308 - RED



TORN.PIA BM PAREDE
2158 C-71 CONICA
GOURMET COLOR
1/4 V ONEEL - UN
2312 - BLACK
2315 - BLUE
2310 - ORANGE
2311 - RED



TORN.PIA C/FILTRO ABS
B.M. 1/4 V BANCADA SLIM
ONEEL 1156 - UN
2199 - C-08
2198 - C-10
2134 - C-33
2024 - C-73
1934 - C-100



TORN.PIA C/FILTRO
ABS B.M. 1/4V PAREDE
SLIM ONEEL 1155 - UN
2205 - C-08
2206 - C-10
2120 - C-33
1845 - C-73
1911 - C-100
1708 - C-170



TORN.PIA C/FILTRO ABS B.M.
BANCADA SLIM ONEEL 1156 - UN
1555 - C-25
0900 - C-39



TORN.PIA C/FILTRO ABS B.M.
PAREDE SLIM ONEEL 1155 - UN
1562 - C-25
1561 - C-39





METAIS SANITÁRIOS ONEEL

(31) 3364 - 4647
(31) 3364 - 7742
(31) 3375 - 2058
(31) 3375 - 4211



TORN.PIA C/FILTRO METAL B.M.
1/4 V BANCADA SLIM ONEEL
1156 - UN
2262 - C-10
1574 - C-170



2261 - TORN. PIA C/FILTRO METAL
B.M. C-10 1/4 V PAREDE SLIM
ONEEL 1155 - UN



2082 - TORN.PIA C/FILTRO METAL
B.M. C-25 PAREDE SLIM ONEEL
1155 - UN



TORN.PIA C/FILTRO METAL B.M.
BANCADA ONEEL 1156 - UN
1563 - C-40
1565 - C-50
1567 - C-60



TORN.PIA C/FILTRO METAL B.M.
PAREDE ONEEL 1155 - UN
1564 - C-40
1566 - C-50
1568 - C-60



TORN.PIA C/FILTRO
METAL B.M. 1/4 V
BANCADA ONEEL
1156 - UN
1593 - C-70
1702 - C-71
1569 - C-80
1571 - C-100



TORN.PIA C/FILTRO
METAL B.M. 1/4 V
PAREDE ONEEL
1155 - UN
1673 - C-70
0586 - C-71
1570 - C-80
1572 - C-100



2052 - TORN.PIA C/FILTRO METAL
B.M.. C-100 1/4 V BANCADA SLIM
ONEEL 1156 - UN



2049 - TORN.PIA C/FILTRO METAL
B.M.. C-100 1/4 V PAREDE SLIM
ONEEL 1155 - UN



1573 - TORN.PIA C/FILTRO METAL
FACETADA B. RETA PAREDE ONEEL
UN



TORN. PIA C/FILTRO METAL
GOURMET BM .C-71 (1/4 V) BANC
ONEEL COLOR - UN
2263 - PRETA
2201 - VERM



TORN.PIA C/FILTRO METAL
GOURMET BM .C-71 1/4 PAR
ONEEL COLOR - UN
2264 - PRETO
2175 - VERM



TORN. PIA C/FILTRO METAL
GOURMET BM 1/4 V PAREDE
ONEEL - UN
1928 - C-71
2041 - C-100



2042 - TORN. PIA C/FILTRO METAL
GOURMET BM C-100 1/4 V BANCADA
ONEEL - UN



1575 - TORN. TANQUE 1126 AM.
1/2 ONEEL (C/12) - UN

(31) 3364 - 4647
(31) 3364 - 7742
(31) 3375 - 2058
(31) 3375 - 4211

METAIS SANITÁRIOS ONEEL



TORNEIRA BICA MOVEL PAREDE
1/4 V 2160 ONEEL - UN
8987 - C.165
8986 - C.170



2113 - TUBO BICA GOURMET
ONEEL - UN



2177 - TUBO COLORIDO VERMELHO
ONEEL - UN



TUBO LIGAÇÃO AJUSTÁVEL
ONEEL - UN
1611 - 25CM
1612 - 30CM



TUBO LIGAÇÃO SIMPLS ONEEL - UN
1618 - 25CM
1620 - 30CM



2254 - VÁLVULA
DESCARGA
P/MICTORIO
1153 SLIM
BLK ONEEL - UN



1641 - VÁLVULA DESCARGA
P/MICTÓRIO 1153 SLIM
ONEELMATIC - UN



VÁLVULA METAL LAV. ONEEL - UN
1643 - C/LADRÃO
1645 - S/LADRÃO



1082 - VÁLVULA METAL LAV. S/L
CLICK ONEEL (C/12) - UN



1964 - VÁLVULA METAL LAV. S/L
LONGA 10CM ONEEL - UN



2255 - VÁLVULA METAL LAV. S/L
UNIVERSAL DEC ONEEL (C/12)
1601 - UN



1646 - VÁLVULA METAL PIA AM.
(CEST. METAL) ONEEL - UN



1648 - VÁLVULA METAL PIA AM.
4.1/2 (CESTA METAL) ONEEL - UN



1650 - VÁLVULA METAL PIA ONEEL
(C/12) - UN



1652 - VÁLVULA METAL TANQUE
ONEEL (C/12) - UN



METAIS SANITÁRIOS ONEEL

(31) 3364 - 4647
(31) 3364 - 7742
(31) 3375 - 2058
(31) 3375 - 4211



2056 - VELA DE FILTRO BLINDADA AZUL SLIM CARVÃO ATIVADO ONEEL 0957 - UN



1077 - VELA DE FILTRO BLINDADA CARVÃO ATIVADO ONEEL (P/COPO ABS) 2963 - UN



1675 - VELA DE FILTRO CARVÃO ATIVADO ONEEL 0020 - UN

BRONZE CROMADO ONEEL



695 - JOELHO CROMADO 1/2 ONEEL UN



820 - LUVA CROMADO 1/2" ONEEL - UN



959 - NIPLE CROMADO 1/2" ONEEL - UN



1357 - TÊ CROMADO 1/2 ONEEL - UN

CONEXÕES BRONZE ONEEL



166 - BUCHA RED BRONZE 3/4X1/2 ONEEL (C/10) - UN



BUJÃO (PLUG) BRONZE ONEEL (C/10) - UN
178 - 1/2
179 - 3/4



JOELHO BRONZE ONEEL (C/10) - UN
677 - 1/2
678 - 3/4



679 - JOELHO BRONZE 3/4X1/2 ONEEL (C/10) - UN



LUVA BRONZE ONEEL - UN
1883 - 1/2
797 - 3/4



800 - LUVA BRONZE 3/4X1/2 ONEEL (C/10) - UN



NIPLE BRONZE ONEEL (C/10) - UN
954 - 1/2
955 - 3/4



958 - NIPLE BRONZE 3/4X1/2 ONEEL (C/10) - UN



TE BRONZE ONEEL UN
1858 - 1/2
1344 - 3/4



UNIÃO BRONZE ONEEL (C/10) - UN
1622 - 1/2
1623 - 3/4

(31) 3364 - 4647
 (31) 3364 - 7742
 (31) 3375 - 2058
 (31) 3375 - 4211

METAIS DIVERSOS



MONOCOMANDO



1730 - MIST. CHUVEIRO MONOCOMANDO 1/2 MAXFORTE/ BRAZHU 1247 - UN



927 - MIST. MONOCOMANDO COZINHA BANCADA S-120 MAXFORTE UN



MIST. MONOCOMANDO COZINHA GOURMET TUBO MAX/BRAZHU - UN
 2116 - TUBO PR 1264
 2128 - TUBO BR 1267



2111 - MIST. MONOCOMANDO LAVAT ALTA VIDRO RED ALAVANCA MAX/BRAZHU 1203 - UN



2117 - MIST. MONOCOMANDO LAVAT BX VIDRO CALHA MAXFORTE/BRAZHU 1217 - UN



2112 - MIST. MONOCOMANDO LAVAT BX VIDRO RED ALAVANCA MAXF/BRAZHU 1202 - UN

ACESSÓRIOS GS



BARRA DE APOIO REFORÇADA GS - UN
 96 - 30CM
 97 - 40CM
 98 - 50CM
 99 - 60CM
 1757 - 70CM
 100 - 80CM
 101 - 90CM



0185 - CABIDE DUPLO DUPLA FIXACAO GS - UN



0186 - CABIDE SIMPLES DUPLA FIXACAO GS - UN



0743 - KIT ACESSÓRIOS DUPLA FIXACAO STANDER 5 PCS GS (C/10) - UN



0980 - PAPELEIRA C/TAMPA DUPLA FIXACAO GS - UN



1079 - PORTA SHAMPOO DE CANTO CROMADO C/VIDRO GS - UN



(31) 3364 - 4647

(31) 3364 - 7742

(31) 3375 - 2058

(31) 3375 - 4211



1081 - PORTA SHAMPOO RETO CROMADO C/VIDRO GS - UN



1083 - PORTA TOALHA CIRCULAR DUPLA FIXAÇÃO GS - UN



1085 - PORTA TOALHA HORIZONTAL DUPLA FIXAÇÃO GS - UN



1272 - SABONETEIRA C/FURO GS - UN



2213 - TUBO LIGACAO AJUSTAVEL 25CM GS - UN



ACESSÓRIOS MINOX



minox

1727 - CABIDE DUPLO DUPLA FIXAÇÃO MINOX (C/12) - UN



minox

1726 - CABIDE SIMPLES DUPLA FIXAÇÃO MINOX (C/12) - UN



minox

GRELHA S/CAIXILHO (C/25) MINOX - UN
1728 - 10X10
1729 - 15X15



minox

1010 - KIT ACESSÓRIOS DUPLA FIXAÇÃO 5 PCS MINOX - UN



minox

KIT ACESSÓRIOS DUPLA FIXAÇÃO 6 PCS VD MINOX - UN
1014 - FUME
1016 - INCOLOR



minox

903 - PAPELEIRA C/TAMPA DUPLA FIXAÇÃO MINOX - UN



minox

PORTA SHAMPOO INOX VIDRO MINOX - UN
1018 - FUME
1023 - INCOLOR



minox

1026 - PORTA TOALHA CIRCULAR DUPLA FIXAÇÃO MINOX - UN

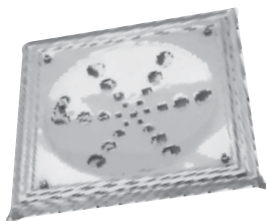
(31) 3364 - 4647
 (31) 3364 - 7742
 (31) 3375 - 2058
 (31) 3375 - 4211

METAIS DIVERSOS



minox

1025 - PORTA TOALHA HORIZONTAL
 DUPLA FIXAÇÃO MINOX - UN



minox

RALO C/CAIXILHO (C/25)
 MINOX - UN
1721 - 10X10
1722 - 15X15



minox

1084 - SABONETEIRA C/FURO
 DUPLA FIXAÇÃO MINOX - UN



minox

1661 - VARAL MÓVEL
 RECOLHÍVEL 30MT MINOX - UN

METAIS DIVERSOS



8 - ACABAMENTO ORIGINAL VALV.
 DOCOL GELO - UN



DUEE
 METAIS

ACABAMENTO P/REG C-40 DUEE - UN
2211 - 1/2, 3/4 E 1"
2212 - 1 1/4 E 1 1/2



DUEE
 METAIS

ACABAMENTO P/REG C-50
 DUEE - UN
2003 - 1/2, 3/4 E 1"
2009 - 1 1/4 E 1 1/2



ACABAMENTO
 VALV. DOCOL
 MIX PLASTIC - UN
26 - BLACK
27 - BRANCO
28 - CINZA
29 - CROMADO

Mix
 PLASTIC



ACABAMENTO VALV.
 HYDRA MAX
 MIX PLASTIC UN
30 - BEGE
31 - BRANCO
32 - CINZA
33 - CROMADO

Mix
 PLASTIC



75 - AREJADOR P/TORNEIRA
 DE COZINHA - UN



AUMENTO AMARELO
 P/TORNEIRA - UN
87 - CURTO
88 - LONGO
89 - MEDIO



BASE P/REG. GAV. AM
 TIGRE (C/12) - UN
2223 - 1/2
2224 - 3/4



BASE P/REG. PRESSÃO AM
 TIGRE (C/12) - UN
2221 - 1/2
2222 - 3/4



METAIS DIVERSOS

(31) 3364 - 4647
(31) 3364 - 7742
(31) 3375 - 2058
(31) 3375 - 4211



REG.GAV. BRUTO 1509
DOCOL/TIGRE - UN
1160 - .1/2
1162 - .3/4
1164 - 1.
1166 - 1.1/4
1168 - 1 1/2



745 - KIT ACIONAMENTO LATERAL
P/CX ACOPLADA EGAPLAST
REF 121M - UN



746 - KIT
ACIONAMENTO
SUPERIOR
P/CX ACOPLADA
EGAPLAST
REF 151M - UN



747 - KIT DUPLO ACION. SUPERIOR
P/CX ACOPLADA EGAPLAST
REF 300DUO - UN



129 - BÓIA C/HASTE P/CX
ACOPLADA EGAPLAST
REF 124 - UN



135 - BOTÃO ACION LATERAL
P/CX ACOPLADA EGAPLAST
REF 127 - UN



136 - BOTÃO ACION SUPERIOR
P/CX ACOPLADA EGAPLAST
REF 150 - UN



CABECOTE C/CHAVETA
VOLKAN/JED - UN
851 - CROMADA
847 - AMARELA



C 23



C 33

CABECOTE C/CRUZETA
VOLKAN/JED - UN
854 - C 23
856 - C 33



267 - CESTINHA P/VÁLVULA
AMER. ABS - UN



DUEE
METAS

2364 - CHUVEIRO C/ ART. BRANCO
LUXO DUEE - UN



DUEE
METAS

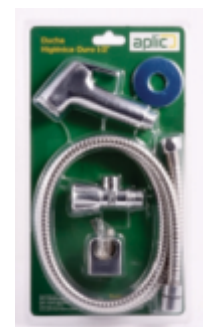
2337 - CHUVEIRO QUADRADO
SLIM 20 X 20 DUEE LUXO - UN



417 - CONJ. FIXAÇÃO
C/PARAFUSO P/CX ACOPLADA
EGAPLAST REF 211 - UN



DUCHA HIGIENICA APLIC
1/4 VOLTA ABS - UN
2392 - BRANCO
2393 - CROMADA



2394 - DUCHA HIGIENICA APLIC
REG. METAL OURO (BLISTER) - UN

(31) 3364 - 4647
 (31) 3364 - 7742
 (31) 3375 - 2058
 (31) 3375 - 4211

METAIS DIVERSOS



2276 - DUCHA HIGIENICA. MEGA BRANCA - UN



516 - DUCHA HIGIENICA. MEGA C-50 (TODA METAL) - UN



517 - DUCHA HIGIENICA MEGA CROMADA - UN



533 - EMENDA P/MANGUEIRA DE METAL 1/2 GARDEN/FICO - DZ



542 - ESGUICHO JET GARDEN (C/12) - UN



543 - ESGUICHO MIGNON FICO (C/6) - UN



545 - ESGUICHO REVOLVER FICO (C/12) - UN



2232 - ESGUICHO REVOLVER GARDEN - UN



546 - ESGUICHO REVOLVER PLÁSTICO 1/2 GARDEN - UN



547 - ESGUICHO TIPO MAXI 1/2 GARDEN - UN



565 - ESPUDE METAL P/VASO - UN



EXTENSÃO CROMADA P/TORNEIRA HIDROFIX DUEE - UN
 581 - CURTA
 582 - LONGA
 583 - MÉDIA



1888 - GATILHO P/DUCHA ABS CROMADO MEGA - UN



653 - GATILHO P/DUCHA METAL APLIC/DUEE - UN



METAIS DIVERSOS

(31) 3364 - 4647
(31) 3364 - 7742
(31) 3375 - 2058
(31) 3375 - 4211



GRELHA INOX SELECT S/FUROS P/ CX SIF (C/10) - UN
2216 - 100MM 12,5 X12,5 CM
2217 - 150MM 17,5 X 17,5 CM



GRELHA S/CAIXILHO OVERTIME - UN
659 - 0,10
662 - 0,15



GRELHA S/CAIXILHO (C/20) OVERTIME - UN
663 - 10X10
665 - 15X15



BICO TORN. ZAMAK - DZ
126 - 1/2 DZ
127 - 3/4X1/2 DZ



BRAÇO CHUVEIRO PÓLIDO (C/20) - UN
143 - 30CM
144 - 40CM



LIG FLEXIVEL METAL ALTA PRESSÃO TRANÇADA DUEE (C/10) - UN
2368 - 40CM
2369 - 60CM



LIG. FLEXÍVEL METAL ALTA PRESSÃO TRANÇADA MEGA - UN
761 - 40CM
762 - 60CM



LIG. FLEXÍVEL METAL BAIXA PRESSÃO 30CM EMA/MEGA - UN
764 - 40CM
765 - 60CM



LIG. FLEXIVEL P/DUCHA DUEE - UN
2370 - DUEE
767 - MEGA



978 - OBTURADOR P/CX ACOPLADA EGAPLAST (C/12) - REF 120 - UN



PARAFUSO CASTELO LATONADO - PC
983 - BUCHA 8 (C/100)
984 - BUCHA 10 (C/100)
985 - BUCHA 12 (C/20)



PARAFUSO CASTELO LATÃO - PC
986 - BUCHA 8 (C/100)
987 - BUCHA 10 (C/100)
988 - BUCHA 12 (C/20)
991 - BUCHA 8 (PAR)
989 - BUCHA 10 (PAR)
990 - BUCHA 12 (PAR)



1087 - PRENDE CANOPLA ABS P/ REG 6CM - UN

(31) 3364 - 4647

(31) 3364 - 7742

(31) 3375 - 2058

(31) 3375 - 4211

METAIS DIVERSOS



1101 - RALINHO JAPONES INOX GRANDE (PIA AMERICANA) UN



1102 - RALINHO JAPONES INOX PEQUENO (PIA COMUN) - UN



2279 - RALO 10X10 CLICK UN
2280 - RALO 15X15 CLICK UN



RALO C/CAIXILHO (C/25) OVERTIME - UN
1103 - 0,10
1105 - 0,15



RALO C/CAIXILHO (C/12) - UN
1107 - 10X10
1110 - 15X15



REGISTRO ESFERA P. PLENA - UN
1127 - 1/2
1128 - 3/4
1129 - 1
1130 - 1.1/4
1131 - 11/2
1133 - 2



REGISTRO GAVETA BRUTO IMPORTADO - UN
1158 - 1/2
1159 - 3/4



1177 - REGISTRO P/MÁQUINA LAVAR 3/4X1/2 C/CANOPLA MEGA (C/10) - UN



REG. PRESSÃO 1416 C-50 DUEE - UN
2139 - 1/2
2140 - 3/4



1954 - REG.PRESSÃO BR. 1400 1/2 JED/DUEE - UN



REPARO 1/4 V P/TORN DECA DUEE/ JED - UN
1840 - AZUL
1841 - VERMELHO



REPARO 1/4 V P/T DOCOL DUEE/JED
2114 - AZUL
2115 - VERMELHO



1930 - REPARO MVI NAYLON MÉDIO P/ TORN FORUSI VOLKAN (029) - UN





METAIS DIVERSOS

(31) 3364 - 4647

(31) 3364 - 7742

(31) 3375 - 2058

(31) 3375 - 4211



1112 - REPARO MVI P/REG 1416 M 18 PARADO VOLKAN(011) - UN



1259 - REPARO MVS P/REG 1416 C/ CASTELO DECA VOLKAN/ IMPERIAL (078/2660) - UN



863 - REPARO MVS P/REG 1416 M 18 SOBE DESCE AM VOLKAN/ JED (010/2413) - UN



1839 - REPARO P/TORN 1/4 V JUNIOR M 18 VOLKAN/JED (2407) UN



1114 - REPARO MVS P/REG 1416 ORIENTE/VOLKAN (047)

1116 - REPARO MVS P/REG 1416 R7.0 ONEEL/ VOLKAN (049) - UN

1218 - REPARO MVS P/REG 1416 R8.0 UNIVERSAL VOLKAN (012) - UN



1266 - REPARO MVS P/TORN R6.5 ORIENTE/ VOLKAN (046) - UN

1270 - REPARO MVS P/TORN R7.0 ONEEL/VOLKAN (048) - UN

1303 - REPARO MVS P/TORN R8.0 UNIVERSAL VOLKAN (014) - UN



1241 - REPARO V.DOCOL MIX PLASTIC 11/2 (REF 110) - UN



REPARO V.DOCOL ORIGINAL - UN
1242 - 1.1/4
1243 - 1.1/2



1250 - REPARO V.PRIMOR PAULINIA NOVO (C/50) - UN



1278 - SALVA REGISTRO C-23 HIDROFIX - UN



1279 - SALVA REGISTRO C-50 HIDROFIX/DUEE - UN



1293 - SIFÃO MET LAVAT 30CM HIDROFIX - UN



1296 - SIFÃO MET PIA AMER 30CM HIDROFIX - UN



1436 - TORN. ESFERA 1/2 (PESADA) C PRETO (C/10) MEGA - UN

(31) 3364 - 4647
 (31) 3364 - 7742
 (31) 3375 - 2058
 (31) 3375 - 4211

METAIS DIVERSOS



LORD

2277 - TORN.ESFERA 1/2 C VERMELHO (C/10) LORD - UN



MEGA

1437 - TORN.ESFERA 3/4 CABO PRETO - UN



MEGA

1889 - TORN.ESFERA LUXO 1/2 (CABO AZUL) MEGA - UN



MEGA

1439 - TORN. ESFERA MAQ. LAVAR 1/2 MEGA (C/10) - UN



MEGA

1440 - TORN. ESFERA PORTA CADEADO MEGA (C/10) - UN



DUEE METAIS

1952 - TORN.JARDIM 1130 AM. 1/2 JED/DUEE - UN



DUEE METAIS

1953 - TORN.JARDIM 1130 CROM. 1/2 JED/IMPERIAL/DUEE - UN



HIDROFIX

1459 - TORN.LAVAT. 1193 C-23 HIDROFIX/DUEE - UN



DUEE METAIS

1451 - TORN.LAVAT. 1196 B.M. C-50 DUEE - UN



DUEE METAIS

2331 - TORN.LAVAT. 1196 B.M. C-100 1/4 V DUEE - UN



HIDROFIX

181 - TORN.LAVAT. AUTOMÁTICA BANCADA HIDROFIX - UN



DUEE METAIS

HIDROFIX

TORN.MAQ. LAVAR 1131 HIDROFIX / DUEE - UN
1493 - C-23
1494 - C-33



DUEE METAIS

HIDROFIX

1497 - TORN.PIA 1158 C-23 (C/BICO) 18CM HIDROFIX/DUEE - UN



DUEE METAIS

HIDROFIX

1498 - TORN.PIA 1158 C-23 18CM HIDROFIX/DUEE - UN



DUEE METAIS

HIDROFIX

1693 - TORN.PIA 1159 C-23 (C/BICO) 22CM HIDROFIX/DUEE/SOCRAMM UN



METAIS DIVERSOS

(31) 3364 - 4647

(31) 3364 - 7742

(31) 3375 - 2058

(31) 3375 - 4211



DUEE
METAIS

1502 - TORN.PIA 1159 C-23 22CM
HIDROFIX/DUEE - UN



DUEE
METAIS

1533 - TORN.PIA B.M. BANCADA
2159 C-50 DUEE - UN



DUEE
METAIS

2371 - TORN.PIA B.M. BANCADA
2159 .C-100 GOURMET CONICA
CR 1/4 V DUEE - UN



DUEE
METAIS

TORN.PIA B.M. BANCADA
2159 .C.100 GOURMET COLOR
1/4 V DUEE - UN
2353 - VERM
2354 - PR



DUEE
METAIS

2333 - TORN.PIA B.M. BANCADA
2159. C-100 1/4 V DUEE (2021)
UN



DUEE
METAIS

2372 - TORN.PIA B.M. PAREDE
2158 .C-100 GOURMET CONICA
CR 1/4 V DUEE - UN



DUEE
METAIS

1452 - TORN.PIA B.M. PAREDE
2158 C-50 DUEE - UN



DUEE
METAIS

TORN.PIA B.M. PAREDE 2158
C-100 GOURMET COLOR 1/4 V
DUEE - UN
2351 - VERM
2352 - PR



DUEE
METAIS

2332 - TORN.PIA B.M. PAREDE
2158 C-100 1/4 V DUEE (2019)
UN



1817 - TORNEIRA BOIA CX ÁGUA
1/2 VAZÃO TOTAL MIX PLASTIC
UN



MEGA
SANTUARIOS

1610 - TUBO LIGACAO AJUSTÁVEL
25CM MEGA - UN



DOCOL
METAIS SANITÁRIOS

VÁLVULA DOCOL BASE - UN
123 - 1.1/4
124 - 1.1/2



egaplast

1642 - VALVULA ENTRADA AJUST
P/CX ACOPLADA EGAPLAST
REF 203A - UN



2303 - VÁLVULA METAL LAV. S/L
CLICK LEXU - UN



DUEE
METAIS

2244 - VALVULA METAL LAV. S/L
DUEE - UN

(31) 3364 - 4647
(31) 3364 - 7742
(31) 3375 - 2058
(31) 3375 - 4211

METAIS DIVERSOS



1973 - VALVULA METAL LAV. S/L
JED/IMPERIAL - UN



2079 - VALVULA METAL LAV. S/L
MEGA UN



2245 - VÁLVULA METAL PIA AM.
(CEST.ABS) DUEE - UN



2080 - VÁLVULA METAL PIA AM.
(CESTA ABS) MEGA - UN



1949 - VÁLVULA METAL PIA AM.
41/2 (CESTA ABS) JED 1622/IMPERIAL
UN



2304 - VÁLVULA METAL TANQUE
CLICK LEXU - UN



1976 - VÁLVULA METAL TANQUE
JED/DUEE - UN



2160 - VÁLVULA METAL TANQUE
MEGA/ LORD - UN

(31) 3364 - 4647
(31) 3364 - 7742
(31) 3375 - 2058
(31) 3375 - 4211





CONEXÕES

(31) 3364 - 4647

(31) 3364 - 7742

(31) 3375 - 2058

(31) 3375 - 4211

BRONZE



DUEE METAIS

1861 - BUCHA RED BRONZE 3/4X1/2 DUEE - UN



DUEE METAIS

1859 - JOELHO BRONZE 1/2 DUEE - UN



DUEE METAIS

796 - LUIVA BRONZE 1/2 DUEE - UN



DUEE METAIS

957 - NIPLA BRONZE 1/2 DUEE - UN



DUEE METAIS

1343 - TE BRONZE 1/2 DUEE UN



DUEE METAIS

2227 - UNIÃO BRONZE 1/2 P/AGUA QUENTE - ASSENTO CONICO - UN

COBRE



333 - CONEC. COBRE SOLD. FEMEA S/ANEL N 302 22X3/4 - UN



CONEC. COBRE SOLD. MACHO S/ANEL N 303 - UN
335 - 15X1/2
336 - 22X3/4



JOELHO COBRE SOLD. S/ANEL N 312 - UN
684 - 15MM
685 - 22MM



JOELHO COBRE SOLD. S/ANEL N 314 - UN
687 - 15MMX45°
688 - 22MMX45°



693 - JOELHO COBRE SR S/ANEL N 310 22X3/4 - UN



LUIVA COBRE SOLD. S/ANEL N 301 - UN
801 - 15MM
802 - 22MM



1334 - TAMPÃO COBRE SOLD. N 321 22MM - UN



1352 - TE COBRE SOLD. S/ANEL N 315 22MM - UN



1627 - UNIÃO COBRE SOLD. N 309 22MM - UN

(31) 3364 - 4647
(31) 3364 - 7742
(31) 3375 - 2058
(31) 3375 - 4211

CONEXÕES



CPVC- ÁGUA QUENTE



1769 - BUCHETA RED MF CPVC
DN 22X15 AMANCO 20209 (C/10) - UN



1760 - CAP CPVC DN 22
AMANCO 20229 (C/10) - UN



CONECTOR TRANS FM CPVC DN
AMANCO (C/10) - UN
2237 - 22X1/2 - 20238
1759 - 22X3/4 - 20239



1768 - CURVA 90 FF CPVC DN 22
AMANCO 97750 (C/10) - UN



1767 - CURVA TRANSPOSICAO
FF CPVC DN 22 AMANCO 99787
(C/10) - UN



1766 - JOELHO 45 FF CPVC
DN 22 AMANCO 20253
(C/10) - UN



1765 - JOELHO 90 FF CPVC DN 22
AMANCO 20262 (C/10) - UN



1770 JOELHO 90 TRANS FF CPVC
DN 22X1/2 ISO AMANCO 20265
(C/10) - UN



1776 - LUVA CORRER CPVC DN 22
AMANCO 20275 (C/10) - UN



1763 - LUVA SIMPLES FF CPVC
DN 22 AMANCO 20280
(C/10) - UN



1764 - LUVA TRANS FF CPVC
DN 22X3/4 AMANCO 20290
(C/10) - UN



1762 - LUVA TRANS FF CPVC X PVC
DN 22X25 AMANCO 20296 (C/10) - UN



1771 - TE FFF CPVC DN 22 AMANCO
20298 (C/10) - UN



1772 - TE MISTURADOR FFF CPVC
DN 22X3/4 AMANCO 20307
(C/10) - UN



CONEXÕES

(31) 3364 - 4647

(31) 3364 - 7742

(31) 3375 - 2058

(31) 3375 - 4211



1773 - TE TRANS FFF CPVC DN 22X1/2
AMANCO 20316 (C/10) - UN



1775 - TUBO CPVC 22X3 MT AMANCO
20328 (C/10) - UN



1774 - UNIÃO FF CPVC DN 22
AMANCO 20319 (C/10) - UN

CONEXÕES ROSCÁVEIS



168 - BUCHA RED ROSCA -3/4X1/2
(C/50) PLASTUBOS/KRONA - UN



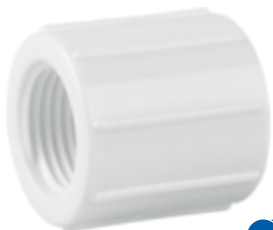
CAP ROSCA (C/40)
PLASTUBOS - UN
256 - 1/2
257 - 3/4



JOELHO ROSCA 90 (C/20)
PLASTUBOS/KRONA - UN
711 - 1/2
712 - 3/4



LUVA CORRER ROSCA
PLASTUBOS/KRONA - UN
811 - 1/2 (C/12)
812 - 3/4 (C/12)



LUVA ROSCA (C/50)
PLASTUBOS/KRONA - UN
830 - 1/2
831 - 3/4



NIPLA ROSCA PLASTUBOS - UN
962 - 1/2 (C/20)
963 - 3/4 (C/20)



PLUG ROSCA PLASTUBOS - UN
1068 - 1/2 (C/50)
1069 - 3/4 (C/50)



TE ROSCA (C/20)
PLASTUBOS - UN
1372 - 1/2
1373 - 3/4



UNIÃO ROSCA PLASTUBOS - UN
1629 - 1/2 (C/20)
1630 - 3/4 (C/20)

(31) 3364 - 4647
 (31) 3364 - 7742
 (31) 3375 - 2058
 (31) 3375 - 4211

CONEXÕES



CONEXÕES SOLDÁVEIS



ADAPT C/ANEL SOLD
 CX AGUA VICAP - UN
 2069 - 20MM (C/10)
 2070 - 25MM (C/10)
 2071 - 32MM (C/6)
 2072 - 40MM (C/6)
 2073 - 50MM (C/6)



ADAPT C/ANEL SOLD
 CX AGUA PLASTUBOS - UN
 0034 - 20MM (C/15)
 0035 - 25MM (C/10)
 0036 - 32MM (C/10)
 0039 - 60MM (C/5)



ADAPT SOLD CURTO
 PLASTUBOS - UN
 40 - 20X1/2 (C/50)
 41 - 25X3/4 (C/50)
 42 - 32X1 (C/25)
 43 - 40X1 1/4 (C/10)
 44 - 50X1 1/2 (C/25)
 45 - 60X2 (C/10)



BUCHA RED SOLD
 CURTA PLASTUBOS - UN
 169 - 25X20 (C/50)
 170 - 32X25 (C/50)
 171 - 40X32 (C/18)
 172 - 50X40 (C/18)



BUCHA RED SOLD LONGA
 PLASTUBOS/KRONA - UN
 174 - 40X20 (C/15)
 175 - 40X25 (C/10)
 176 - 50X20 (C/10)
 177 - 50X25 (C/25)
 1688 - 60X40 (C/10)
 1687 - 60X50 (C/10)



CAP SOLD
 PLASTUBOS/KRONA - UN
 258 - 20MM (C/50)
 259 - 25MM (C/50)
 260 - 32MM (C/25)
 261 - 40MM (C/12)
 262 - 50MM (C/10)
 263 - 60MM (C/10)



CURVA SOLD
 PLASTUBOS - UN
 429 - 90X20 (C/20)
 430 - 90X25 (C/20)
 431 - 90X32 (C/14)
 432 - 90X40 (C/10)
 433 - 90X50 (C/10)
 434 - 90X60 (C/5)



708 - JOELHO RED .SOLD 25X20
 (C/24) PLASTUBOS - UN



JOELHO SOLD
 PLASTUBOS/KRONA - UN
 714 - 45X20 (C/50)
 715 - 45X25 (C/50)
 716 - 45X32 (C/10)
 717 - 45X40 (C/10)
 718 - 45X50 (C/10)
 719 - 45X60 (C/6)





CONEXÕES

(31) 3364 - 4647

(31) 3364 - 7742

(31) 3375 - 2058

(31) 3375 - 4211



JOELHO SOLD
PLASTUBOS/KRONA - UN
720 - 90X20 (C/50)
721 - 90X25 (C/50)
722 - 90X32 (C/25)
723 - 90X40 (C/10)
724 - 90X50 (C/25)
725 - 90X60 (C/10)



JOELHO SOLD C/ BL AZUL
VICAP - UN
726 - 20X1/2
727 - 25X1/2
728 - 25X3/4



JOELHO SOLD/ROSC
(C/50) PLASTUBOS - UN
729 - 20X1/2
730 - 25X1/2
731 - 25X3/4



LUVA CORRER SOLD
PLASTUBOS/KRONA - UN
814 - 20MM (C/12)
815 - 25MM (C/12)
816 - 32MM (C/6)
817 - 40MM (C/6)
818 - 50MM (C/8)
819 - 60MM (C/6)



LUVA RED SOLD
PLASTUBOS - UN
829 - 25X20 (C/50)
1689 - 32X25 (C/20)



LUVA SOLD
PLASTUBOS/KRONA - UN
832 - 20MM (C/50)
833 - 25MM (C/50)
834 - 32MM (C/25)
835 - 40MM (C/10)
836 - 50MM (C/25)
837 - 60MM (C/10)



LUVA SOLD C/ BL
AZUL VICAP - UN
838 - 20X1/2
839 - 25X1/2
840 - 25X3/4



LUVA SOLD/ROSC
(C/50) PLASTUBOS - UN
841 - 20X1/2
842 - 25X1/2
843 - 25X3/4



(31) 3364 - 4647
 (31) 3364 - 7742
 (31) 3375 - 2058
 (31) 3375 - 4211

CONEXÕES



TE RED SOLD
 PLASTUBOS - UN
1368 - 25X20 (C/24)
1369 - 32X25 (C/20)
1370 - 40X25 (C/10)
2348 - 40X32 (C/10)



TE SOLD
 PLASTUBOS - UN
1374 - 20MM (C/50)
1375 - 25MM (C/50)
1376 - 32MM (C/25)
1377 - 40MM (C/10)
1378 - 50MM (C/10)
1379 - 60MM (C/5)



TE SOLD C/ BL
 AZUL VICAP - UN
1380 - 20X1/2
1381 - 25X1/2
1382 - 25X3/4



TE SOLD/ROSC (C/50)
 PLASTUBOS - UN
1383 - 20X1/2
1384 - 25X1/2
1385 - 25X3/4



UNIÃO SOLD
 PLASTUBOS/KRONA - UN
1634 - 20MM (C/20)
1635 - 25MM (C/20)
1636 - 32MM (C/10)
1637 - 40MM (C/10)
1638 - 50MM (C/10)
1639 - 60MM (C/5)



CONEXÕES ESGOTO



167 - BUCHA RED ESG 50X40
 (C/25) PLASTUBOS/KRONA - UN



CAP ESG PLASTUBOS/
 KRONA - UN
251 - 40 (C/10)
252 - 50 (C/10)
253 - 75 (C/10)
254 - 100 (C/10)
255 - 150



CURVA CURTA ESG
 PLASTUBOS - UN
425 - 90X.40 (C/25)
426 - 90X.50 (C/16)
427 - 90X.75 (C/16)
428 - 90X100 (C/10)





CONEXÕES

(31) 3364 - 4647

(31) 3364 - 7742

(31) 3375 - 2058

(31) 3375 - 4211



JOELHO ESG
PLASTUBOS/KRONA - UN
697 - 45X.40 (C/25)
698 - 45X.50 (C/25)
699 - 45X.75 (C/10)
700 - 45X100 (C/14)
701 - 45X150



JOELHO ESG
PLASTUBOS - UN
702 - 90X.40 (C/25)
703 - 90X.50 (C/25)
704 - 90X.75 (C/10)
705 - 90X100 (C/10)
706 - 90X150



707 - JOELHO ESG C/VISITA 100X50
(C/10) PLASTUBOS - UN



JUNÇÃO ESG .
PLASTUBOS/KRONA - UN
732 - 40X40X45 (C/25)
733 - 50X50X45 (C/10)
734 - 75X50X45 (C/10)
735 - 75X75X45 (C/10)
736 - 100X.50X45 (C/10)
737 - 100X.75X45 (C/10)
738 - 100X100X45 (C/10)



LUVA CORRER ESG
PLASTUBOS/KRONA - UN
807 - 40 (C/10)
808 - 50 (C/12)
809 - 75 (C/12)
810 - 100 (C/12)



LUVA ESG.
PLASTUBOS - UN
822 - 40 (C/25)
823 - 50 (C/25)
824 - 75 (C/12)
825 - 100 (C/10)
826 - 150



RED ESG EXCENTRICA
PLASTUBOS - UN
1120 - 75X50 (C/10)
1121 - 100X50 (C/10)
1122 - 100X75 (C/10)
1123 - 150X100



TE ESG. PLASTUBOS/
KRONA - UN
1358 - 40X40 (C/25)
1359 - 50X50 (C/10)
1361 - 75X75 (C/10)
1364 - 100X100 (C/10)
1366 - 150X150



TE ESG. PLASTUBOS/
KRONA - UN
1360 - 75X50 (C/10)
1362 - 100.X50 (C/10)
1363 - 100.X75 (C/10)
1365 - 150X100



(31) 3364 - 4647
 (31) 3364 - 7742
 (31) 3375 - 2058
 (31) 3375 - 4211

MATERIAL HIDRAULICO PVC



ANEL DE BORRACHA P/ESG (C/100) - UN
 0056 - 40
 0057 - 50
 0058 - 75
 0059 - 100
 1914 - 150



61 - ANEL DE VEDACAO P/VASO C/GUIA PLASTIBOR (C/8) - UN



73 - AREJADOR ARTICULADO ABS CROMADO LUCONI (ROSCA INTERNA) - UN



2302 - CAIXA COLETORA AGUA PLUVIAL PEQUENA PRETA MALLTON (10 LT) - UN



2189 - CAIXA COLETORA ÁGUA PLUVIAL PRETA MALLTON (48 LT) - UN



1740 - CAIXA DE GORDURA PRETA MALLTON (52 LT) - UN



2118 - CAIXA DE GORDURA PRETA PEQUENA MALLTON (10 LT) - UN



1741 - CAIXA DE PASSAGEM PRETA MALLTON (48 LT) - UN



2119 - CAIXA DE PASSAGEM PRETA PEQUENA MALLTON (10 LT) - UN



CAIXA SIFONADA QUADRADA BRANCA PLASTUBOS - UN
 228 - 100X100X50 (12)
 230 - 150X150X50 (C/6)



CHUVEIRO BRANCO LUCONI/PAULIMOLDAR - UN
 305 - 4"
 306 - 6"
 307 - 9"





MATERIAL HIDRAULICO PVC

(31) 3364 - 4647
(31) 3364 - 7742
(31) 3375 - 2058
(31) 3375 - 4211



CHUVEIRO CROMADO
LUCONI/PAULIMOLDAR - UN
309 - 6"
310 - 9"



604 - COPO DE FILTRO ABS
CROMADO C/VELA (TIPO
POZZANI) - UN



DUCHÃO DE
ALUMÍNIO - UN
0519 - 4X1/2
0520 - 6X1/2
0521 - 8X1/2
0522 - 8X3/4
2349 - 10X1/2
2350 - 10X3/4
0523 - 12X1/2
0524 - 12X3/4



ENGATE PLASTICO
(C/20) GRAP - UN
536 - 40CM X 1/2
538 - 50CM X 1/2

GRAP



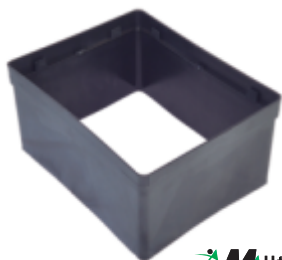
GRELHA QUADR. BRANCA
P/ RALO E CX SIFONADA
PLASTUBOS/KRONA - UN
655 - 100MM
656 - 150MM



GRELHA RED. BRANCA
P/ RALO E CX SIF (C/20)
PLASTUBOS
/KRONA - UN
657 - 100MM
658 - 150MM



2190 - PROLONGADOR CX DE
GORDURA PRETA MALLTON
UN



2191 - PROLONGADOR CX DE
PASSAGEM PRETA MALLTON
UN



1113 - RALO SIF QUADR BRANCO
100X52X40 (C/20) PLASTUBOS/
KRONA - UN



1115 - RALO SIF RED 010 SAÍDA
FUNDO PLASTUBOS UN



REGISTRO ESFERA SOLDAVEL
MARRON VICAP/
PLASTUBOS - UN
1205 - 20MM (C/10)
1206 - 25MM (C/10)
1207 - 32MM (C/10)
1208 - 40MM (C/10)
1209 - 50MM (C/04)

VICAP



REGISTRO ESFERA
SOLDÁVEL C/UNIÃO
PLASTUBOS - UN
1210 - 20MM (C/10)
1211 - 25MM (C/10)
1212 - 32MM (C/05)
1213 - 40MM (C/05)
1214 - 50MM (C/02)
1215 - 60MM (C/02)



(31) 3364 - 4647
 (31) 3364 - 7742
 (31) 3375 - 2058
 (31) 3375 - 4211

MATERIAL HIDRAULICO PVC



DELFLIX

1780 - SIFÃO SANF DUPLO P PLASTICA BRANCO DELFLEX (C/18) - UN



DELFLIX

1926 - SIFÃO SANF METALIZADO DELFLEX (C/50) - UN



DELFLIX

1310 - SIFÃO SANF P PLASTICA BRANCO DELFLEX (C/50) - UN



GRAP

Luconi

TORNEIRA BOIA CX ÁGUA GRAP - UN
1579 - 1/2
1580 - 3/4



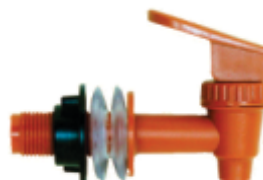
Elite

1581 - TORNEIRA P/ FILTRO TOQUE AZUL/BRANCA ELITE DZ



Elite

TORNEIRA P/FILTRO AUTOMÁTICA ELITE - DZ
1582 - CROMADA
1583 - MARRON



Elite

TORNEIRA P/FILTRO TOQUE ELITE - DZ
1584 - CROMADA
1585 - MARRON



Elite

2053 - TORNEIRA P/FILTRO VIRAR MARRON ELITE - DZ



GRAP

1586 - TORNEIRA PVC P/JARDIM - DZ



REBOUCAS

2381 - TORNEIRA PVC P/JARDIM BRANCA C/BICO TBB1N - UN



REBOUCAS

2380 - TORNEIRA PVC P/JARDIM PRETA C/BICO T1N - UN



REBOUCAS

2386 - TORNEIRA PVC P/LAVATÓRIO BRANCA C/VOLANTE PRETO TV7N - UN



REBOUCAS

2387 - TORNEIRA PVC P/LAVATÓRIO BRANCA TB7N - UN



2389 - TORNEIRA PVC P/LAVATÓRIO CROMADA TM7N - UN



REBOUCAS

2388 - TORNEIRA PVC P/LAVATÓRIO PRETA TP7N UN



MATERIAL HIDRAULICO PVC

(31) 3364 - 4647
(31) 3364 - 7742
(31) 3375 - 2058
(31) 3375 - 4211



GRAP

1587 - TORNEIRA PVC P/PIA - DZ



REBOUCAS

2385 - TORNEIRA PVC P/PIA
BRANCA C/BICO 15CM T18N - UN



REBOUCAS

2384 - TORNEIRA PVC P/PIA
BRANCA S/BICO 15CM T5N - UN



GRAP

1589 - TORNEIRA PVC P/TANQUE
DZ



REBOUCAS

2382 - TORNEIRA PVC P/TANQUE
BRANCA C/BICO 10CM T16N - UN



REBOUCAS

2383 - TORNEIRA PVC P/TANQUE
BRANCA S/BICO 10CM T3N - UN



1614 - TUBO LIGAÇÃO AJUSTÁVEL
CROMADO GRAP - UN



Luconi

1653 - VÁLVULA P/LAVATÓRIO
C/LADRÃO LUCONI (C/50) - UN



GRAP

1654 - VÁLVULA P/LAVATÓRIO
S/LADRÃO GRAP (C/20) - UN



GRAP

1655 - VÁLVULA P/LAVAT S/L.
ABS/CROMADA GRAP (C/20)
UN



GRAP

1658 - VÁLVULA P/PIA
AMERICANA ABS/CROMADA
GRAP(C/20) - UN



Luconi GRAP

1657 - VÁLVULA P/TANQUE LUCONI/
GRAP 1.1/4 (C/25/20) - UN



GRAP

1657 - VÁLVULA P/TANQUE
GRAP 1.1/4 (C/20) - UN



KRONA
TUBOS E CONEXÕES

2130 - VÁLVULA P/TANQUE KRONA
1.1/2 (C/20) V9 - UN



OverTime

2367 - VÁLVULA PIA AMERICANA
ABS/CROMADA OVERTIME - UN

(31) 3364 - 4647
 (31) 3364 - 7742
 (31) 3375 - 2058
 (31) 3375 - 4211

MATERIAL HIDRAULICO PVC



VEDA ROSCA QUALIFLON - CX
1663 - 12MMX05M (C/120)
1664 - 12MMX10M (C/120)
1665 - 12MMX25M (C/60)
1666 - 12MMX50M (C/60)
1667 - 18MMX05M (C/120)
1668 - 18MMX10M (C/120)
1669 - 18MMX25M (C/60)
1670 - 18MMX50M (C/60)



VEDA ROSCA VEDALAR - CX
2278 - 12MMX05M (C/120)
2243 - 12MMX10M (C/120)
2289 - 18MMX 05M (C/120)
2218 - 18MMX10M (C/120)
2219 - 18MMX25M (C/60)
2220 - 18MMX50M (C/60)



1910 - VEDANTE DE BORRACHA
 1/2 PINO METAL (C/200) - PC



1674 - VELA DE FILTRO CARVÃO
 ATIVADO (C/12) SALUS - DZ



1995 - VELA DE FILTRO CARVÃO
 ATIVADO JED 2302 - UN



1676 - VELA DE FILTRO CARVÃO
 ATIVADO AMF (C50) - UN



1677 - VELA DE FILTRO CRISTAL
 COMUM SALUTE - DZ

REPAR



69 - APERTA CANOPLA P/VALV.
 PRIMOR REPAR (010113) - UN



137 - BOTÃO P/VALV. PRIMOR
 ATUAL REPAR (010116) - UN



239 - CANOPLA CROMADA P/ VALV
 PRIMOR REPAR (010022) - UN



530 - EMBOLO 40MM P/VALV.
 PRIMOR ATUAL REPAR (010029)
 UN



2281 - EMBOLO 45MM P/VALV.
 PRIMOR ANTIGO REPAR (010020)
 UN



2282 - PINO ACIONAMENTO V.
 PRIMOR ANTIGO REPAR (010141)
 UN



1005 - PINO ACIONAMENTO
 VÁLVULA PRIMOR ATUAL REPAR
 (011142) - UN



1692 - PINO ACIONAMENTO V. PRIMOR ATUAL LONGO 50MM REPAR (010142) - UN



1244 - REPARO V.HYDRA REPAR 11/2 2550 - UN



1245 - REPARO V.PRIMOR ANTIGO REPAR - UN



1246 - REPARO V.PRIMOR NOVO REPAR - UN

BLUKIT



1742 - CONVERSOR PARA REG. DOCOL X DECA BLUKIT (C/12) 131623 - UN



2398 - KIT COMPLETO P/ CX ACOPLADA COM ACIONAMENTO SUPERIOR BLUKIT-340299 UN



2396 - MECANISMO P/ CX ACOPLADA ENTRADA UNIVERSAL BLUKIT-340288 - UN



2397 - MECANISMO P/ CX ACOPLADA SAIDA UNIVERSAL BLUKIT-340205 - UN



PROLONGADOR P/REG DECA BLUKIT - UN
1089 - 10.0MM (COD-160104)
1090 - 20.0MM (COD-160105)
2318 - 40.0MM (COD-160106)



1301 - SIFÃO SANF DUPLO METALIZADO BLUKIT-031601 UN



1304 - SIFÃO SANF DUPLO P PLASTICA BRANCO BLUKIT (C/25)-030205 - UN



1308 - SIFÃO SANF P PLASTICA BRANCO 1,5 MT BLUKIT (C/25)-030129 - UN



1309 - SIFÃO SANF P PLÁSTICA BRANCO BLUKIT (C/25)-030101 UN

(31) 3364 - 4647
 (31) 3364 - 7742
 (31) 3375 - 2058
 (31) 3375 - 4211



1312 - SIFÃO SANF TRIPLO P.
 PLÁSTICA BRANCO BLUKIT
 (C/12)-030406 UN



1615 - TUBO LIGAÇÃO SANFONADO
 BRANCO BLUKIT (C/25)-290403 - UN



1616 - TUBO LIGAÇÃO SANFONADO
 CROMADO BLUKIT (C/25)-290404
 UN

COLAS



1761 - ADESIVO CPVC 75 G
 PULVITEC - UN



COLA BRANCA GR QUIMICA - DZ
 1072 - 500G
 1073 - 1000G



1737 - COLA CONTATO 30GR
 (C/24) GARIN - UN



318 - COLA CONTATO 200GR
 (C/24) PULVITEC - UN



319 - COLA MADEIRA 80GR
 (C/24) PULVITEC - UN



COLA MADEIRA GR QUIMICA - UN
 532 - 90GR
 131 - 250GR GR



COLA PLASTICA PULVITEC - CX
 0320 - 17GR (C/48)
 1866 - 75GR (C/30)



1868 - COLA PLASTICA. 175 GR
 C/PINCEL (C/12) PULVITEC - UN



323 - COLA PLASTICA. 850 GR
 PULVITEC - UN



2417 - COLA BOND ADESIVO INST.
 20G (CX C/12) PULVITEC - UN



MASSA EPOXI POLYEPOX
 PULVITEC - DZ
 904 - 50GR
 905 - 100GR



906 - MASSA P/CALAFETAR
 PULVITEC 350GR (C/24) - UN



(31) 3364 - 4647

(31) 3364 - 7742

(31) 3375 - 2058

(31) 3375 - 4211



907 - MASSA PLÁSTICA CINZA
400GR (C/6) ICA - CX



SILICONE GARIN - DZ
1313 - 50 GR
1314 - 250 GR (C/12)



2399 - SILICONE 250 GR (C/24)
PULVITEC - UN



1896 - VEDA CALHA ALUMINIO
CALHAFIX 280GR (C/12) GARIN
UN



2225 - VEDA CALHA POLIURETANO
PU CINZA 380GR (C/12) GARIN - UN



2416 - VEDA CALHA POLYSTIC
CINZA 285GR (C/12) PULVITEC
UN



2395 - VEDA CALHA POLYSTIC
PU CINZA 387GR (C/24)
PULVITEC - UN



1662 - VEDA CALHA VEDAG
CINZA 400GR (C/12) GARIN - UN

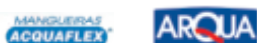


(31) 3364 - 4647
 (31) 3364 - 7742
 (31) 3375 - 2058
 (31) 3375 - 4211

MANGUEIRAS



MANGUEIRAS



MANGUEIRA (LARANJA) 50MT
 ARQUA/ACQUAFLEX - RL
848 - 1/2 X 2MM 50MT
849 - 3/4 X 2MM 50MT



MANGUEIRA DE GAS (C/30)
 ACQUAFLEX - UN
897 - 1,00M
850 - 1,25M



MANGUEIRA NÍVEL (50MT)
 ARQUA/OLICAR - RL
852 - 3/8X1.3MM
853 - 5/16X1.3MM REFORCADA



855 - MANGUEIRA P/ MAQ LAVAR
 ENTRADA 1,20M ACQUAFLEX
 (C/10) - AM



857 - MANGUEIRA RECAP. AZUL
 1/2X2MM .50MT ARQUA - RL



MANGUEIRA SILICONADA AMARELA
 ARQUA - RL
860 - 1/2X2MM.50MT
862 - 1/2X2MM 300MT



864 - MANGUEIRA TRANC.
 MULTIUSO 3/8X50MT ARQUA - RL



2188 - MANGUEIRA TRANC.
 MULTIUSO TARJADA 3/8X4 MM
 50MT ACQUAFLEX - RL



MANGUEIRA TRANC. PNEUMATICA
 PT300 ARQUA - RL
865 - 1/2X50MT
866 - 5/16X50MT



MANGUEIRA TRANC.
 RECAP PT300
 1/2X3MM ARQUA/
 ACQUAFLEX - RL
2063 - 10MT
2064 - 15MT
867 - 20MT
868 - 30MT
869 - 50MT
870 - 100MT



MANGUEIRA TRANC.
 RECAP PT300
 1/2X3MM OLICAR - RL
2151 - 10MT
2152 - 15MT
2153 - 20MT
2154 - 30MT
2155 - 50MT
2156 - 100MT
2390 - 300MT



871 - MANGUEIRA TRANC.
 RECAP PT300 3/4X2.5MM
 50MT ARQUA/ACQUAFLEX - RL



MANGUEIRA TRANC.
 VERDE (JOGO) ARQUA/
 OLICAR - RL
877 - 10MT
878 - 15MT
879 - 20MT
880 - 25MT
881 - 30MT



MANGUEIRA TRANC.
 CRISTAL (JOGO) ARQUA
 OLICAR - RL
882 - 10MT
883 - 15MT
884 - 20MT
885 - 25MT
886 - 30MT



MATERIAL ELÉTRICO

(31) 3364 - 4647

(31) 3364 - 7742

(31) 3375 - 2058

(31) 3375 - 4211



62 - ANTENA EM V ENCAIXE
5 ESTÁGIOS - UN



PrimeTech

64 - ANTENA EXTERNA DIGITAL
14 EL PRIMETECH - UN



2338 - ANTENA INTERNA TIPO IMÃ
UHF- HDTV COM 5MTS DE CABO
UN



MAXCABOS

CABO FLÉXIVEL
MAXCOOPER
(100MT) - RL
187 - 1,5MM
188 - 2,5MM
189 - 4,0MM
190 - 6,0MM
191 - 10MM
2159 - 16MM



192 - CABO LAN AZUL
P/ COMPUTADOR (100MT) - RL



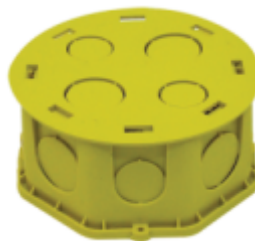
Mondiale

2132 - CAIXA LUZ PVC AMARELA
4X4 (C/50) MONDIALE - CX



Mondiale

2126 - CAIXA LUZ PVC AMARELA
FMD (C/24) MONDIALE - CX



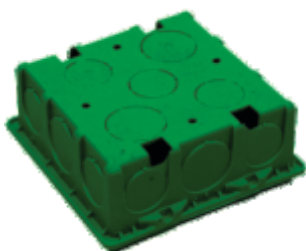
Mondiale

2125 - CAIXA LUZ PVC AMARELA
FMS (C/50) MONDIALE - CX



Mondiale

2246 - CAIXA LUZ PVC VERDE 2X4
(C/200) MONDIALE - CX



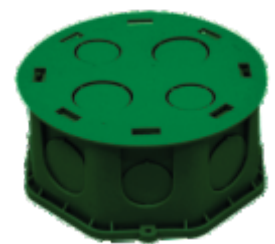
Mondiale

2247 - CAIXA LUZ PVC VERDE
4X4 (C/48) MONDIALE - CX



Mondiale

2248 - CAIXA LUZ PVC VERDE
FMD (C/48) MONDIALE - CX



Mondiale

2249 - CAIXA LUZ PVC VERDE
FMS (C/48) MONDIALE - CX

(31) 3364 - 4647
 (31) 3364 - 7742
 (31) 3375 - 2058
 (31) 3375 - 4211

MATERIAL ELÉTRICO



PEXCEL

233 - CAMPAINHA CIGARRA
 EMBUTIR 127/220V PEXCEL - UN



PEXCEL

234 - CAMPAINHA CIGARRA
 SOBREPOR 127/220V PEXCEL - UN



PEXCEL

235 - CAMPAINHA MUSICAL
 127 V PEXCEL - UN



300 - CHAVE TESTE ANALOGICA
 (C/12) - UN



301 - CHAVE TESTE DIGITAL
 MEGA (C/12) - UN



CONECTOR PORCELANA
 c/25 - UN
340 - BIPOLAR 10MM
341 - BIPOLAR 16MM
342 - TRIPOLAR .10MM
343 - TRIPOLAR 16MM

CPNET



2375 - CONECTOR COMPRESSÃO
 RG 06 SKY/NET(C/50) - PCT



2366 - CONECTOR COMPRESSÃO
 RG 59 SLY/NET C/50 - PCT



2357 - CONECTOR F MACHO
 C/ ILHOS RG59 LONGO C/100
 PCT



2355 - CONECTOR F MACHO
 C/ ROSCA RG59 C/100 - PCT



2356 - CONECTOR RG6
 C/ ROSCA C/100 - PCT



2358 - CONECTOR RG6
 C/ANEL PCT C/100 - PCT



DISJUNTOR DIN (BRANCO)
 SOPRANO/ ELETROMAR - UN

- | | |
|--------------------|--------------------|
| 461 - 1X16A | 468 - 2X16A |
| 460 - 1X10A | 469 - 2X20A |
| 462 - 1X20A | 470 - 2X25A |
| 463 - 1X25A | 471 - 2X32A |
| 464 - 1X32A | 472 - 2X40 |
| 466 - 1X50A | 473 - 2X50A |
| 467 - 1X63A | |

SOPRANO



MATERIAL ELÉTRICO

(31) 3364 - 4647

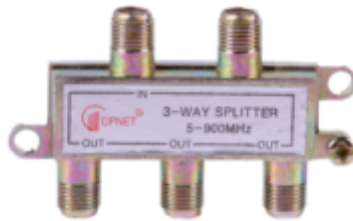
(31) 3364 - 7742

(31) 3375 - 2058

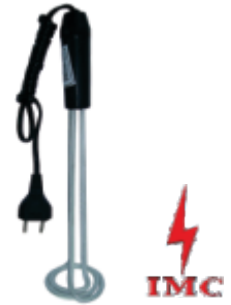
(31) 3375 - 4211



2359 - DIVISOR 2 SAÍDA 900MHZ C/10 - PC



2360 - DIVISOR 3 SAÍDAS 900MHZ C/10 - PC



525 - EBULIDOR ALUMÍNIO 127V IMC - UN



2361 - EMENDA "F" C/100 - PC



EXTENSÃO "PAR" ELET.
2X0,75. JETCON - UN
606 - 2MT
575 - 3MT
576 - 5MT
577 - 10MT



FIO COAXIAL BRANCO MALHA (100MT) MEGATRON - RL
614 - 47%
615 - 67%



FIO PARALELO BRANCO MAXCOOPER (100MT) - RL
623 - 2X1,00



FIO PARALELO MARRON MAXCOOPER (100MT) - RL
2010 - 2X1,50
2011 - 2X2,50



FITA ISOLANTE (C/10) ALLTAPE - PC
633 - 5MT
634 - 10MT
635 - 20MT



793 - LUMINÁRIA EMERGENCIA 30 LEDS KIAN/ EMPALUX - UN
 



2362 - PLUG MODULAR RJ45 (8X8) C/100 PC



QUADRO DISTR. DISJUNTOR MONDIALE - UN
1097 - P/ 1/2 POLOS
1098 - P/ 3/4 POLOS
1099 - P/ 6/8 POLOS



(31) 3364 - 4647
 (31) 3364 - 7742
 (31) 3375 - 2058
 (31) 3375 - 4211

MATERIAL ELÉTRICO



2363 - RECEPTÁCULO (TIPO LORENZETTI) C/20 - PC



1118 - RECEPTACULO CEPENET C/ABA E BORNE (C/20) - UN



1119 - RECEPTACULO CEPENET S/ABA E BORNE(C/25) - UN



RESISTÊNCIA LORENZETTI 5500W PRATIMIX (C/12) - UN
 1251 - 127V
 1252 - 220V



SONDA PASSA FIO TOR ALF/ GOMES GARCIA - UN
 1315 - 10MT
 1316 - 15MT
 1317 - 20MT



SONDA PASSA FIO C/ ALMA DE AÇO FC - UN
 2235 - 10MT
 2236 - 15MT
 2265 - 20MT



TOMADA BARRA FC - UN
 1423 - DUPLA
 1424 - TRIPLA
 1425 - QUADRUPLA





MATERIAL ELÉTRICO - MEC-TRONIC



381 - CONJ. MEC-TRONIC MIL 1S
4X2 (C/30) 21001 - UN



382 - CONJ. MEC-TRONIC MIL 1S
C/TOM. 10A 4X2 (C/20) 39045 - UN



383 - CONJ. MEC-TRONIC MIL 1S
+1TREE WAY 4X2 (C/25) 21004 - UN



384 - CONJ. MEC-TRONIC MIL 1S+
1TREE WAY+1TOM.4X2 (C/20)
39136 - UN



385 - CONJ. MEC-TRONIC MIL 1S+
2 TREE WAY 4X2 (C/25) 21008 - UN



386 - CONJ. MEC-TRONIC MIL
1TECLA TREE WAY 4X2 (C/30)
21002 - UN



387 - CONJ. MEC-TRONIC MIL
1TREE WAY+TOMADA 10A 4X2
(C20) 39076 - UN



388 - CONJ. MEC-TRONIC MIL
2 TECLA TREE WAY 4X2 (C/25)
21005 - UN



389 - CONJ. MEC-TRONIC MIL
2 TOM. DIST 4X2 (C/20) 39049 - UN



390 - CONJ. MEC-TRONIC MIL 2SS
4X2 (C/25) 21003 - UN



391 - CONJ. MEC-TRONIC MIL 2SS
C/TOM.10A 4X2 (C/20) 39135 - UN



392 - CONJ. MEC-TRONIC MIL 2SS
+1 TREE WAY 4X2 (C/25) 21007 - UN



393 - CONJ. MEC-TRONIC MIL 3SSS
4X2 (C/25) 21006 - UN



394 - CONJ. MEC-TRONIC MIL INTER.
P/CAMPAINHA 4X2 (C/30) 21010 - UN



395 - CONJ. MEC-TRONIC MIL TOM.
10A 4X2 (C/25) 39023 - UN



396 - CONJ. MEC-TRONIC MIL TOM.
20A 4X2 (C/25) 39030 - UN

(31) 3364 - 4647
 (31) 3364 - 7742
 (31) 3375 - 2058
 (31) 3375 - 4211

MATERIAL ELÉTRICO MEC-TRONIC



397 - CONJ. MEC-TRONIC MIL TOM.
 P/TEL TELEB/AMERC 4X2 40401 - UN



398 - CONJ. MEC-TRONIC MIL TOM.
 P/TEL TELEB/AMERIC 4X4 (C/10)
 40411 - UN



399 - CONJ. MEC-TRONIC MIL TOM.
 P/TEL TELEBRAS 4X2 (C/25) 40402
 UN



400 - CONJ. MEC-TRONIC MIL TOM.
 P/TEL TELEBRAS 4X4 (C/10) 40408
 UN



1812 - CONJ.
 MEC-TRONIC PETRA 1S
 4X2 (C/20) 81001H - UN



1813 - CONJ. MEC-TRONIC
 PETRA 1S C/TOM. 10A 4X2
 (C/10) 39057
 UN



1880 - CONJ. MEC-TRONIC
 PETRA 2SS 4X2 (C/20)
 81011 - UN



1879 - CONJ. MEC-TRONIC
 PETRA 2SS C/TOM 10A 4X2
 (C/10) 39058 - UN



1814 - CONJ. MEC-TRONIC
 PETRA TOM. 10A 4X2 (C/25)
 39032 - UN



2065 - CONJ. MEC-TRONIC
 PETRA TOM. 20A 4X2 (C/25)
 39028 - UN



FITA ISOLANTE (C/10) - PC
2229 - 5MT MECTRONIC 30095 PC
2230 - 10MT MECTRONIC 30096 PC
2231 - 20MT MECTRONIC/ ELETROMAR 30097



673 - INTERRUPTOR EXT.
 MEC-TRONIC (C/40) 30005 - UN



675 - INTERRUPTOR EXT.
 P/CAMPAINHA MEC-TRONIC 30007
 UN



938 - MODULO 1 INTER. PARALELO
 PETRA (C/20) 80002 - UN



MATERIAL ELÉTRICO MEC-TRONIC

(31) 3364 - 4647

(31) 3364 - 7742

(31) 3375 - 2058

(31) 3375 - 4211



939 - MÓDULO 1 INTER. SIMPLES
PETRA (C/20) 80001 - UN



940 - MODULO C/FURO PETRA
(C/10) 80013 - UN



941 - MÓDULO CEGO PETRA (C10)
80012 - UN



942 - MODULO INTER.
INTERMEDIÁRIO PETRA (C/10)
FOR-WAY 80005 - UN



943 - MODULO PULSADOR
CAMPAINHA PETRA (C/20) 80006
UN



944 - MÓDULO PULSADOR MINUTERIA
PETRA (C/20) 80007 - UN



945 - MÓDULO RJ45-MD02
(P/COMPUTADOR) PETRA 41004
UN



946 - MÓDULO TOM.COAXIAL P/TV
E VIDEO PETRA (C/10) 80014 - UN



947 - MÓDULO TOMADA 10A
PETRA (C/20) 39016 - UN



948 - MÓDULO TOMADA 20A
PETRA (C/20) 39017 - UN



2271 - MÓDULO TOMADA 2P+T
20A/ 250V PETRA VERMELHO
39259 - UN



949 - MÓDULO TOMADA TELEFONE
AMERICANA PETRA (C/10) 41003
UN



952 - MÓDULO TOMADA TRIPOLAR
PETRA (TA-02MP) (C/10) - UN



1012 - PINO FEMEA CINZA 10A
MEC-TRONIC (C/50) 39008 - UN



1021 - PINO MACHO CINZA 10A
MEC-TRONIC (C/80) 39004 - UN



1024 - PINO MACHO PRENSA CABO
CINZA 10A MEC-TRONIC (C/50)
39040 - UN

(31) 3364 - 4647
 (31) 3364 - 7742
 (31) 3375 - 2058
 (31) 3375 - 4211

MATERIAL ELÉTRICO MEC-TRONIC



1032 - PINO TRIANGULO CINZA 10A
 MEC-TRONIC (C/50) 39000 - UN



1039 - PLACA .C/FURO CENTRAL
 2X4 MEC-TRONIC MILLENIUM (C/50)
 22006 - UN



1041 - PLACA .C/FURO CENTRAL
 4X4 MEC-TRONIC MILLENIUM (C/40)
 22015 - UN



1042 - PLACA 4X2 PETRA
 1 MÓDULO HORIZONTAL (C/10)
 82001H - UN



1043 - PLACA 4X2 PETRA 1 MÓDULO
 VERTICAL (C/10) 82001V - UN



1044 - PLACA 4X2 PETRA 2 MÓDULOS
 DISTANCIADOS HORIZ (C/10) 82004
 UN



1045 - PLACA 4X2 PETRA
 2 MÓDULOS HORIZONTAL (C/10)
 82002 - UN



1046 - PLACA 4X2 PETRA
 3 MÓDULOS HORIZONTAL (C/10)
 82003 - UN



1047 - PLACA 4X2 PETRA CEGA
 (C/10) 82005 - UN



1048 - PLACA 4X4 PETRA 2 MÓDULOS
 DISTANC HORIZ (C/10) 82011 - UN



1049 - PLACA 4X4 PETRA 4 MÓDULOS
 DISTAN HORIZ (C/10) 82044 - UN



1050 - PLACA 4X4 PETRA
 4 MÓDULOS HORIZONTAL (C/10)
 82022 - UN



1051 - PLACA 4X4 PETRA 6 MÓDULOS
 HORIZONTAL (C/10) 82033 - UN



1052 - PLACA 4X4 PETRA CEGA
 (C/10) 82055 - UN



1056 - PLACA CEGA 2X4
 MEC-TRONIC MILLENIUM
 (C/50) 22007 - UN



1060 - PLACA CEGA 4X4 MEC-TRONIC
 MILLENIUM (C/40) 22010 - UN



MATERIAL ELÉTRICO MEC-TRONIC

(31) 3364 - 4647

(31) 3364 - 7742

(31) 3375 - 2058

(31) 3375 - 4211



1061 - PLACA CEGA REDONDA 6"
MEC-TRONIC MILLENIUM (C/40)
22025 - UN



2330 - TOMADA EXTERNA RET
10A BRANCA MEC-TRONIC
(C/10) 39189 - UN



1429 - TOMADA EXTERNA RET
20A MEC-TRONIC (C/10) 39121
UN

MATERIAL ELÉTRICO - ILUMI



359 - CONJ. ILUMI SAFIRA 1 TECLA
TREE WAY 4X2 (C/25) 2222 - UN



360 - CONJ. ILUMI SAFIRA 1S
4X2 (C/25) 2217 - UN



361 - CONJ. ILUMI SAFIRA 1S
C/TOM 10A 4X2 (C/20) 22200 - UN



362 - CONJ. ILUMI SAFIRA 1S+
1TREE WAY 4X2 (C/10) 2223 - UN



363 - CONJ. ILUMI SAFIRA 1TREE WAY
+TOMADA 10A 4X2 (C10) 22280 - UN



364 - CONJ. ILUMI SAFIRA 2SS
4X2 (C/25) 2218 - UN



365 - CONJ. ILUMI SAFIRA 2SS
C/TOM. 10A 4X2 (C/20) 22210 - UN



366 - CONJ. ILUMI SAFIRA 2TOM.
DIST. 4X2 (C/20) 22120 - UN



367 - CONJ. ILUMI SAFIRA 3SSS
4X2 (C/10) 2219 - UN



368 - CONJ. ILUMI SAFIRA INT.
P/CAMPAINHA 4X2 (C/10) 2213 - UN



CONJ. ILUMI SAFIRA TOM.
4X2 (C/25) - UN
369 - 10A 22140
370 - 20A 22141



1904 - CONJ. ILUMI SLIM 1 TECLA
TREE WAY (C/20) 8022 - UN

(31) 3364 - 4647
(31) 3364 - 7742
(31) 3375 - 2058
(31) 3375 - 4211

MATERIAL ELÉTRICO MEC-TRONIC



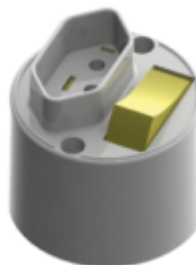
ILUMI
Qualidade levanta a sério

1901 - CONJ. ILUMI SLIM 2SS
C/TOM 4X2 (C/20) 80210 - UN



ILUMI
Qualidade levanta a sério

602 - FILTRO DE LINHA 5 TOMADAS
ILUMI - UN



ILUMI
Qualidade levanta a sério

669 - INTERRUPTOR EXT. 1S+1TOM
BIP 2P+T 20A ILUMI (C/10)16541
PCT - PC



ILUMI
Qualidade levanta a sério

672 - INTERRUPTOR EXT. L.
ECONOMICA ILUMI (C/10)
1755 PCT - PC



ILUMI
Qualidade levanta a sério

674 - INTERRUPTOR EXT.
P/CAMPAINHA ILUMI (C/10)
1713PCT - PC



ILUMI
Qualidade levanta a sério

676 - INTERRUPTOR PERA ILUMI
(C/10) 1647PCT - PC



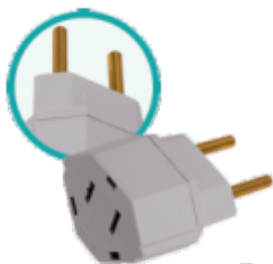
ILUMI
Qualidade levanta a sério

794 - LUMINARIA TARTARUGA PVC
BRANCA 25W ILUMI (C/8) 16112 - UN



ILUMI
Qualidade levanta a sério

1002 - PINO 3 SAIDA BIP 2P+T
CINZA 10A ILUMI (C/10) 1225 - PC



ILUMI
Qualidade levanta a sério

1007 - PINO ADAPTADOR CHATO
BIPOLAR CINZA ILUMI (C/10)
1207 PCT - PC



ILUMI
Qualidade levanta a sério

1008 - PINO ADAPTADOR REVERSO
(ANTIGO P/NOVO) ILUMI (C/10)
1222 PCT - PC



ILUMI
Qualidade levanta a sério

1011 - PINO FEMEA CINZA 10A
ILUMI (C/10) 1429 PCT - PC



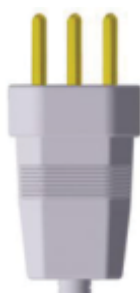
ILUMI
Qualidade levanta a sério

1013 - PINO FEMEA CINZA 20A
2P+T ILUMI (C/10) 1422 PCT - PC



ILUMI
Qualidade levanta a sério

1017 - PINO FEMEA. PRENSA CABO
GIGANTE CZ 20A 2P+T ILUMI (C/10)
1449 PCT - PC



ILUMI
Qualidade levanta a sério

1019 - PINO MACHO CINZA 10A
2P+T ILUMI (C/10) 1405 PCT - PC



ILUMI
Qualidade levanta a sério

1020 - PINO MACHO CINZA 10A
ILUMI (C/10) 1401 PCT - PC



ILUMI
Qualidade levanta a sério

1022 - PINO MACHO PRENSA CABO
GIGANTE CINZA ILUMI (C/10)
1412 PCT - PC



MATERIAL ELÉTRICO ILUMI

(31) 3364 - 4647

(31) 3364 - 7742

(31) 3375 - 2058

(31) 3375 - 4211



1028 - PINO MACHO ROBUSTO
CINZA BIP 2P 10A 250V ILUMI
(C/10) 1402 - PC



1029 - PINO MACHO PRENSA CABO
CINZA BIP 2P+T 20A 250V ILUMI
(C/10) 14051 PCT - PC



1030 - PINO P/TELEFONE 1 AMERICANO
1TELEBRAS ILUMI (C/15) 1570 - CX



1031 - PINO TRIANGULO CINZA
10A ILUMI (C/10) 1427 PCT - PC



1037 - PLACA .C/FURO CENTRAL
2X4 ILUMI SAFIRA (C/20) 2253 - UN



1040 - PLACA .C/FURO CENTRAL
4X4 ILUMI SAFIRA (C/20) 345B - UN



2329 - PLACA 4X4 CEGA STYLUS
ILUMI 244A - UN



1054 - PLACA CEGA 2X4 ILUMI
SAFIRA (C/20) 2254 - UN



1058 - PLACA CEGA 4X4 ILUMI
SAFIRA (C/20) 344A - UN



1064 - PLAFON C/SQ PORCELANA
BRANCO 100W ILUMI (C/10) - PC



1320 - SOQUETE C/RABICHO ILUMI
(C/10) 16103 PCT - PC



1321 - SOQUETE PINO PORTA
LÂMPADA ILUMI (C/10) 1701
PCT - PC



1322 - SOQUETE S/CHAVE ILUMI
(C/10) 1600PCT - PC



TOMADA EXTERNA RED ILUMI
(C/10) - PC
1426 - 10A - 17500
1427 - 20A - 16511

(31) 3364 - 4647
(31) 3364 - 7742
(31) 3375 - 2058
(31) 3375 - 4211

MATERIAL ELÉTRICO ILUMI



1912 - CAIXA SX PETRA
P/01 MÓDULO 75X75X48
(C/24) 87010 - UN



1913 - CAIXA SX PETRA
P/02 MÓDULO 75X75X48
(C/24) 87011 - UN



237 - CANALETA C/F ADESIVA
20X10X2.00MM BR (C/25)
ILUMI-SX 62091 DF - CX



373 - CONJ. ILUMI SX 1 TECLA
TREE WAY (C/10) 6322 - UN



374 - CONJ. ILUMI SX 1S (C/20)
6317 - UN



375 - CONJ. ILUMI SX 1S C/TOM.
10A (C/20) 63200 - UN



377 - CONJ. ILUMI SX 2SS (C/20)
6318 - UN



2226 - CONJ. ILUMI SX 2TOM. 10A
(C/10) 63120 - UN



CONJ. ILUMI SX TOM. - UN
378 - 10A (C/20) 63140
379 - 20A (C/10) 63141



908 - MATA JUNTA COTOVELO 90°
ILUMI-SX 6201 PCT (C/20) - PC



909 - MATA JUNTA COTOVELO
EXTERNO ILUMI-SX 6203 PCT
(C/20) - PC



910 - MATA JUNTA COTOVELO
INTERNO ILUMI-SX 6202 PCT
(C/20) - PC



911 - MATA JUNTA LUVA ILUMI
SX 6205 PCT (C/20) - PC



912 - MATA JUNTA TE ILUMI
SX 6204 PCT (C/20) - PC



FERRAGENS/FERRAMENTAS

(31) 3364 - 4647
(31) 3364 - 7742
(31) 3375 - 2058
(31) 3375 - 4211



ACESSÓRIO P/VARÃO DE CORTINA
19MM - PR
2109 - IMBUÍIA/TABACO
2110 - MOGNO



2164 - ALICATE BOMBA D" ÀGUA
CROMADO 10" MEGA - UN



51 - ALICATE DE BICO 6"
(C/6) MEGA - UN



52 - ALICATE DE CORTE 6"
(C/6) MEGA - UN



53 - ALICATE PRESSAO
10"MEGA - UN



54 - ALICATE REBITADOR
MEGA - UN



55 - ALICATE UNIVERSAL 8"
(C/6) MEGA - UN



70 - APLICADOR DE SILICONE
(C/40) MEGA - UN



71 - ARCO DE SERRA
RCA (C/25) - UN



1694 - ARCO DE SERRA
REGULÁVEL MEGA (C/6) - UN



133 - BOMBA MANUAL 58CM
TANQUE DUPLO MEGA - UN



134 - BOMBA PEDAL
C/ MANOMETRO MEGA - UN



BOTINA ELAST S/B
LINHA CONFORTO - PR
1793 - N. 39
1794 - N. 40
1795 - N. 41
1796 - N. 42
2123 - N. 43



BROCA AÇO RÁPIDO - PC

- 145 - 2,38MM (C/10) FEELING-FL (3/32")
- 146 - 2,77MM (C/10) FEELING-FL (7/64")
- 147 - 3,17MM (C/10) FEELING-FL (1/8")
- 148 - 3,57MM (C/10) FEELING-FL (9/64")
- 149 - 3,96MM (C/10) FEELING-FL (5/32")
- 150 - 4,76MM (C/10) FEELING-FL (3/16")
- 151 - 5,15MM (C/10) FEELING-FL (13/64")
- 152 - 6,35MM (C/5) FEELING-FL (1/4")
- 153 - 8,0MM (C/5) FEELING-FL (5/16")
- 154 - 9,52MM (C/5) FEELING-FL (3/8")
- 155 - 12,70MM FEELING-FL (1/2") UN

LOGO FEELING-FL



(31) 3364 - 4647
 (31) 3364 - 7742
 (31) 3375 - 2058
 (31) 3375 - 4211

FERRAGENS/FERRAMENTAS



156 - BROCA ACO RAPIDO JOGO
 5 PÇS (4-5-6-8-10 MM) MEGA
 UN



2162 - BROCA MADEIRA JOGO
 5 PÇS (4-5-6-8-10 MM) MEGA
 UN



2163 - BROCA VIDEA JOGO
 C/5 PCS (4-5-6-8-10 MM)
 MEGA - UN



BROCA VIDEA
 PROFIELD - PC
158 - 6X100MM C/10)
159 - 8X120MM (C/5)
160 - 10X120MM (C/5)



BROCA VIDEA LONGA
 (C/3) PROFIELD - PC
161 - 8X330MM
162 - 10X330MM
163 - 12X330MM



193 - CABO P/ BATERIA
 200 AMP - UN



CADEADO TRI-ANGLE
 UN
209 - 20MM (C/12)
210 - 25MM (C/12)
211 - 32MM (C/6)
212 - 38MM (C/6)
213 - 50MM (C/6)



214 - CAIXA CORREIO COLONIAL
 GRADE N 2 23X18X12CM - UN



CAIXA CORREIO
 COLONIAL
 MURO - UN
215 - N 1 23X15X12CM
216 - N 2 23X18X12CM



219 - CAIXA CORREIO POPULAR
 MURO N 1 23X15X10CM - UN



232 - CÂMARA P/ CARRINHO
 MG LEVORIN - UN



FERRAGENS/FERRAMENTAS

(31) 3364 - 4647

(31) 3364 - 7742

(31) 3375 - 2058

(31) 3375 - 4211



CANTONEIRA
MÃO FRANCESA
BRANCA
OVERTIME - DZ
245 - 20CM
246 - 25CM
247 - 30CM
248 - 40CM
249 - 50CM



CHAVE AJUSTÁVEL/ INGLESA
CROMADA MEGA - UN
2167 - 10"
2168 - 12"



268 - CHAVE ALLEN (JOGO
C/10 PCS) (CX/12) - UN



CHAVE COMBINADA JOGO MEGA - UN
2165 - 10PCS (6 A 17 MM)
2166 - 12PCS (6 A 22 MM)



CHAVE
DE GRIFO - UN
270 - 10"
271 - 12"
272 - 14"
273 - 18"



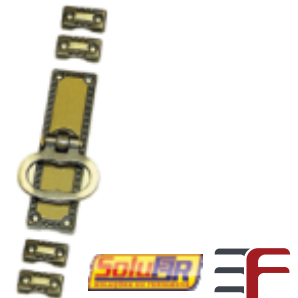
274 - CHAVE FENDA/PHILLIPS
(JOGO C/ 3 PCS CADA) - UN



302 - CHAVE TORX TIPO
"L" (JOGO C/10 PCS) - UN



COLHER PEDREIRO
MONFORT (C/6) - UN
324 - 7
325 - 8
326 - 9
327 - 10



421 - CREMONA COLONIAL
DECORADA FOE 3F/SOLUFER CT



2300 - DESEMPENADEIRA AÇO
DENTADA HF (C/12) UN



435 - DESEMPENADEIRA
AÇO DENTADA MONFORT
(C/12) - UN



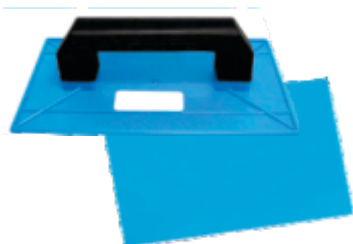
436 - DESEMPENADEIRA
AÇO LISA MONFORT (C/12)
UN

(31) 3364 - 4647
 (31) 3364 - 7742
 (31) 3375 - 2058
 (31) 3375 - 4211

FERRAGENS/FERRAMENTAS



DESEMPENADEIRA PLAST
 AZUL FRISADA (C/6) GIRALDI - AM
 437 - 18X30
 438 - 22X34



DESEMPENADEIRA PLAST
 AZUL LISA (C/6) GIRALDI - AM
 439 - 18X30
 440 - 22X34



DESENTUPIDOR
 TUFÃO OVERTIME - UN
 441 - 5MT
 442 - 10MT
 443 - 15MT



DISCO CORTE INOX LORD - UN
 2274 - 115X1,0X22,2MM
 2275 - 180X1,6X22,2MM



DISCO CORTE INOX MEGA - UN
 447 - 115X1,0X22,2MM
 448 - 180X1,6X22,2MM



454 - DISCO DEBASTE
 4.1/2X1/4X7/8 (4573) STAR - UN



456 - DISCO DIAMANTADO LISO
 110X20X10MM MEGA - UN



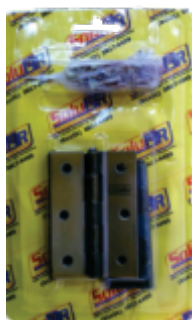
457 - DISCO DIAMANTADO
 SEGMENTADO 110X20X10MM
 MEGA - UN



458 - DISCO DIAMANTADO TURBO
 110X20X10MM MEGA - UN



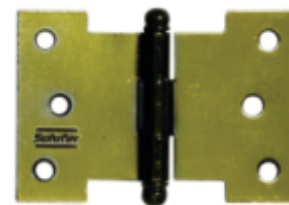
459 - DISCO SERRA DE VIDEA/MAD.
 110X20X24 D 4,4" MEGA - UN



DOBRADIÇA
 COLONIAL-FOE
 (C/3) SOLUFER CT
 492 - 3" S/ANEL
 493 - 3 1/2 C/ANEL
 494 - 3.1/2 S/ANEL



DOBRADIÇA FERRO
 PÓLIDA (C/24) - CX
 495 - 2
 496 - 2 1/2
 497 - 3
 498 - 3 1/2
 499 - 4



500 - DOBRADIÇA PALMELA FOE
 2.1/2X3.1/2 (C/2) SOLUFER - CT



FERRAGENS/FERRAMENTAS

(31) 3364 - 4647

(31) 3364 - 7742

(31) 3375 - 2058

(31) 3375 - 4211



DOBRADIÇA ZINCADA (C/3)
SOLUFER - CT
502 - 3"
503 - 3.1/2"



ELETRODO STAR
526 - E6013 2,50X350 (C/2KG) - PC
527 - E6013 2,50X350 (C/5KG) - CX
528 - E6013 3,25X350 (C/2KG) - PC
529 - E6013 3,25X350 (C/5KG) - CX



ESPACADOR P/AZULEJO
(C/10) ECOLIDER - CT
548 - 1.0MM MARFIM
549 - 1.5MM BEGE
550 - 2.0MM BRANCO
551 - 3.0MM VERDE
552 - 4.0MM CINZA
553 - 5.0MM AZUL



ESPÁTULA
CABO MADEIRA
MONFORT (C/12) - UN
554 - 4CM
555 - .6CM
556 - .8CM
557 - 10CM
558 - 12CM



ESPÁTULA
CABO PLÁSTICO
MONFORT (C/12) - UN
559 - 4CM
560 - 6CM
561 - 8CM
562 - 10CM
563 - 12CM



568 - ESQUADRO CABO ALUMÍNIO
12" MEGA (C/12) - UN



1810 - ESQUADRO CABO PLÁSTICO
12 MONFORT (C/6) - UN



569 - ESTILETE PROFISSIONAL
MEGA (C/12) - UN



FECHO PORTA CADEADO
SCHILD - DZ
2257 - 2" SCHILD 910
2258 - 3" SCHILD 920
2259 - 4" SCHILD 930



FITA P/ EMBALAGEM C/45MT
(C/6) - PC
636 - MARRON
637 - TRANSPARENTE



FIXADOR P/PORTA NIQUELADO
(C/12) - UN
638 - PISO
639 - RODAPÉ



(31) 3364 - 4647
 (31) 3364 - 7742
 (31) 3375 - 2058
 (31) 3375 - 4211

FERRAGENS/FERRAMENTAS



CAT **FIXADORES**
 GANCHO C/BUCHA (C/100) - PC
 645 - BUCHA .6
 646 - BUCHA .8
 647 - BUCHA 10



J.C.A.
 648 - GANCHO P/REDE DE CHUMBAR J.C.A (C/24) - UN



J.C.A.
 649 - GANCHO P/REDE PARA FUSAR J.C.A (C/24) - UN



CAT **FIXADORES**
 GANCHO TELHA COMPLETO (C/100) - PC
 650 - 240MM
 651 - 280MM



CAT **FIXADORES**
 HASTE P/TELHA COMPLETO (C/100) - PC
 667 - 240MM
 668 - 280MM



UNIFIO
 LINHA PEDREIRO UNIFIO - DZ
 772 - 50MT
 773 - 100MT



LUVEQ
 LUVA RASPA C/REFORÇO (C/5 PAR)
 LUVEQ/ STA FE - PC
 827 - CANO CURTO
 828 - CANO LONGO



LUVEQ
 1819 - LUVA RASPA MISTA PETROLEIRA LUVEQ - PR



LUVEQ
 1797 - LUVA RASPA PETROLEIRA LUVEQ - PR



LUVEQ
 1895 - LUVA RASPA VAQUETA PETROLERA LUVEQ - PR



SOPRANO
 2051 - MACANETA ALAVANCA SOPRANO - UN



São Romão
 844 - MACHADINHA MARTELO E UNHA SÃO ROMÃO (C/12) - UN



São Romão
 845 - MACHADINHO CABO MADEIRA SÃO ROMÃO (C/12) - UN



TENACE
 MARRETA C/CABO TENACE - UN
 887 - 1/2 KG (C/6/12)
 888 - 1 .KG (C/6)
 889 - 1 1/2 (C/6)
 890 - 2 KG (C/6)





FERRAGENS/FERRAMENTAS

(31) 3364 - 4647

(31) 3364 - 7742

(31) 3375 - 2058

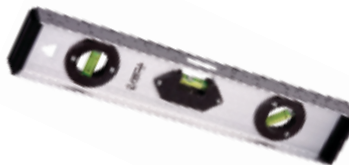
(31) 3375 - 4211



MARTELO AP/ TENACE (12 PC) - UN
891 - 25MM
892 - 27MM



MARTELO CABO FIBRA (C/6)
MEGA - UN
894 - 25MM
895 - 27MM



965 - NIVEL ALUMÍNIO 12"
IMPORTADO - UN



966 - NÍVEL MADEIRA 12"
MONFORT (C/6) - UN



979 - ÓLEO DESEGRIPANTE
ORGANNACT/BASTON 300ML
(C/12) - UN



995 - PARAFUSO P/TELHA
5/16X110MM ZINCADO COMPLETO
(C/100) - PC



997 - PICARETA PA E PONTA S/CABO
(C/6) TENACE - UN



PITÃO C/BUCHA
(C/100) - PC
1034 - 8
1035 - 10



1070 - PNEU P/CARRINHO 3,25X8
LEVORIN - UN



1071 - PONTEIRO AÇO INOX
12 X 3/4 (C/12) - UN



PORTA CADEADO JCA - DZ
1074 - 2 1/2"
1075 - 3 1/2"



1086 - PREGO P/TELHA GALV
18X30 (C/1/2 KG) - PC



1091 - PRUMO CENTRO PESADO
N 2 600GR (C/6) EMAVA - UN



PRUMO PESADO
(C/6) EMAVA - UN
1092 - N 3 300GR
1093 - N 4 400GR
1094 - N 5 500GR
1095 - N 6 600GR



1096 - PUXADOR P/JANELA CENTRO
ZINCADO 3F/SOLUFER - PR

(31) 3364 - 4647
 (31) 3364 - 7742
 (31) 3375 - 2058
 (31) 3375 - 4211

FERRAGENS/FERRAMENTAS



1216 - REGUA PEDR ALUM BI-TUBULAR 2M +-650 GR (C/5) VERMELHA - UN



2272 - REGUA PEDR ALUM BI-TUBULAR 2M 950GR PESADA (C/5) AZUL - UN



1219 - REGULADOR GAS C/MANG. PEQUENO VINIGAS - UN



1221 - REGULADOR GAS GRANDE VINIGAS - UN



1222 - REGULADOR GAS PEQUENO VINIGAS - UN



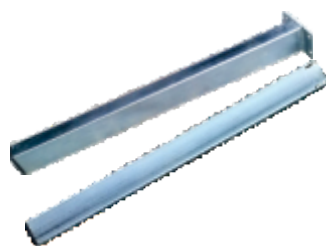
ROLDANA
 J.C.A - UN
1254 - 8
1255 - 10
1256 - 12
1257 - 14
1258 - 16



SACOLA PLÁSTICA VERDE (C/5KG) - PC
1274 - 30X40
1275 - 40X50
1276 - 50X60
1277 - 60X75



1283 - SERRA COPO P/MADEIRA (ESTOJO C/11 PEÇAS) MEGA - UN



SUPORE DE PIA UNIVERSAL (C/2) L&U - PR
1323 - CHUMBAR 60CM
1324 - PARAFUSAR 50CM



1326 - SUPORTE P/TV DE PLASMA/ LCD/LED - UN



1328 - TALHADEIRA ACO INOX 12 X 3/4 (C/12) - UN



TARJETA ZINCADA - DZ
1336 - 2 1/2
1337 - 3



TARRAXA TORMEP - UN
1338 - 1/2
1339 - 3/4
1340 - 1
1341 - 1 1/4
1342 - 1.1/2



1387 - TESOURA CORTAR CHAPA RETA TIPO AVIAÇÃO MEGA - UN



FERRAGENS/FERRAMENTAS

(31) 3364 - 4647
(31) 3364 - 7742
(31) 3375 - 2058
(31) 3375 - 4211



1590 - TORQUES .AZULEJISTA 5"
SÃO ROMÃO (C/12) - UN



1591 - TORQUES .CARPINTEIRO 8"
SÃO ROMÃO (C/12) - UN



1592 - TORQUES ARMADOR 12"
SÃO ROMÃO (C/12) - UN



TRENA EMBORRACHADA
MEGA - UN
1594 - 3MTX16MM (C/12)
1595 - 5MTX19MM (C/12)
1596 - 5MTX25MM (C/12)
1597 - 10MTX25MM (C/6)



1660 - VARA P/CREMONA 1,20MT
(C/50) PERFIL - UN



VARAL DE AÇO P/ROUPAS - UN
2286 - 10 MT
2287 - 15 MT
2288 - 20 MT



VARÃO P/ CORTINA
TUBO DE AÇO
19MMX2MT S/E (C/20) - UN
1782 - BRANCO
1785 - CEREJEIRA
1787 - CROMADO
1784 - IMBUÍIA/TABACO
1783 - MARFIM
1786 - MOGNO

VARÃO P/ CORTINA
TUBO DE AÇO
19MMX3MT C/E (C/14) - UN
1811 - BRANCO
1790 - CEREJEIRA
1792 - CROMADO
1791 - IMBUÍIA/TABACO
1788 - MARFIM
1789 - MOGNO

VARÃO P/ CORTINA TUBO DE
AÇO 28MMX2MT S/E (C/10) - UN
2102 - BRANCO
2104 - MOGNO

VARÃO P/ CORTINA TUBO DE
AÇO 28MMX3MT C/E (C/6) - UN
2105 - BRANCO
2107 - MOGNO



CADEADO 3F
(C/12) - UN
201 - 20MM
202 - 25MM
203 - 30MM
204 - 35MM
205 - 45MM



206 - CADEADO 3F
SEGREDO 25MM - UN



CADEADO HASTE LONGA 3F - UN
207 - 30MM
208 - 35MM



CILINDRO FECHADURA - UN
313 - 3F
314 - ALIANÇA
316 - PAPAIZ
317 - STAM

(31) 3364 - 4647

(31) 3364 - 7742

(31) 3375 - 2058

(31) 3375 - 4211

FERRAGENS



584 - FECHADURA 3F BICO PAPAGAIO/
PORTA CORRER INOX REF.615/50 - UN



FECHADURA 3F FASHION
ALAVANCA ESPECIAL
INOX - UN
588 - BANHO
589 - EXTERNA
590 - INTERNA



591 - FECHADURA 3F P/PORTAO
SOBREPOR REF 1130 - UN



FECHADURA 3F PLENNUS
TACO GOLFE OXIDADA - UN
592 - BANHO
593 - EXTERNA
594 - INTERNA



2365 - FECH. 3F PLENNUS EXT.
TACO GOLFE INOX - UN



595 - FECHADURA 3F SERRALHEIRO
PERFIL ESTREITO 28MM
REF 529/1050 - UN



1691 - CILINDRO FECHAD.
SOPRANO - UN



FECHADURA SOPRANO
POP LINE ALAVANCA - UN
598 - BANHO
599 - EXTERNA
600 - INTERNA



FECH. SOPRANO POP LINE
ALAVANCA OXIDADA - UN
2137 - BANHO
2136 - EXTERNA
2138 - INTERNA





PINTURA E ACABAMENTO

(31) 3364 - 4647
(31) 3364 - 7742
(31) 3375 - 2058
(31) 3375 - 4211



1716 - AGUARRAZ 900 ML
ITAQUA - DZ



 **Atlas**
PINCIS E FERRAMENTAS
BROXA RETANGULAR ATLAS - DZ
164 - 15X5.6CM
165 - 18X8.0CM



2075 - BROXA SISAL CABO
MADEIRA (C/06) - PC



 **Atlas**
PINCIS E FERRAMENTAS
449 - CABO P/ ROLO C/BUCHA
ATLAS (C/12) - UN



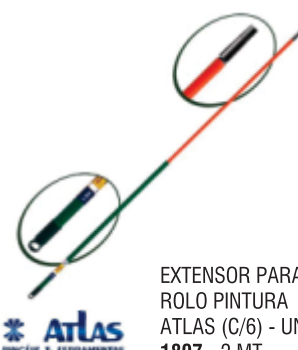
195 - CABO P/ROLO GAIOLA ATLAS
(C/12) - UN



566 - ESPUMA EXPANSIVA 500ML
(C/06) GARIN - UN



1798 - ESPUMA EXPANSIVA 500ML
(C/12) CHEMICOLOR - UN



EXTENSOR PARA
ROLO PINTURA
ATLAS (C/6) - UN
1807 - 2 MT
1808 - 3 MT



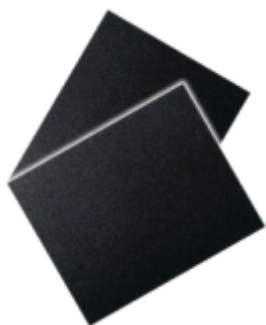

FITA CREPE DOBLE A - DZ
629 - 18X40M
631 - 24X40M




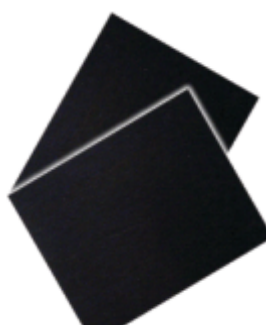

632 - FITA CREPE 48X40M (C/16)
DOBLE A - UN





2328 - FITA DUPLA FACE
12MM X 5 MTS DOBLE A - RL




LIXA D'ÁGUA
DOBLE A (C/50) - PC
774 - 80
775 - 100
776 - 120
777 - 150
778 - 180
779 - 220
780 - 320




LIXA DE FERRO
DOBLE A (C/50) - PC
781 - 36
782 - 40
784 - 50
785 - 60
786 - 80
787 - 100
788 - 120

(31) 3364 - 4647
 (31) 3364 - 7742
 (31) 3375 - 2058
 (31) 3375 - 4211

PINTURA E ACABAMENTO



1823 - MISTURADOR DE TINTA METALICO ATLAS (C/6) UN



1223 - REMOVEDOR DE TINTAS SPRAY 350ML (C/6) CHEMICOLOR UN



ROLO DE ESPUMA CINZA P.A.G - UN
2320 - 5CM
2321 - 9CM
2322 - 15CM



ROLO DE ESPUMA CINZA ATLAS - UN
1260 - 5CM (C/48)
1261 - 9CM (C/36)
1262 - 15CM (C/24)



1897 - ROLO DE LA ANTIRESPINGO P.A.G. - UN



1263 - ROLO DE LÃ ANTIRESPINGO 10MM ATLAS (C/12) REF. 773/10 - UN



1809 - ROLO DE LA ECONÔMICO 16 MM ATLAS REF. 773/19 (C/12) - UN



713 - ROLO DE LÃ MAXILA 25 MM ATLAS (C/12) CX VERMELHA - UN



1264 - ROLO DE LA MISTA 22MM ATLAS REF. 228/22 (C/12) - UN



1269 - ROLO DE LA PELE CARNEIRO 25MM TIPO EXPORTAÇÃO P.A.G - UN



2176 - ROLO DE LA SINTÉTICA 23 CM P.A.G - UN



1714 - THINNER 900 ML ITAQUA DZ



TINTA SPRAY CHEMICOLOR USO GERAL (C/6) BASTON - UN

- 1406** - ALUMÍNIO
- 1408** - AMARELO
- 1409** - AZUL ESCURO
- 1410** - BRANCO
- 1411** - BRANCO FOSCO
- 1417** - PRETO
- 1418** - PRETO FOSCO
- 1420** - VERDE ESCURO
- 1421** - VERMELHO





PINTURA E ACABAMENTO

(31) 3364 - 4647
(31) 3364 - 7742
(31) 3375 - 2058
(31) 3375 - 4211



TINTA SPRAY PAINTCOLOR ALTA TEMP (C/6) BASTON - UN
1876 - ALUMINIO
1877 - PRETO FOSCO



TINTA SPRAY PAINTCOLOR METÁLICA (C/6) BASTON - UN
1851 - CROMADA
1852 - DOURADO
1853 - PRATA



TINTA SPRAY PAINTCOLOR USO GERAL (C/6) BASTON - UN

1800 - ALUMINIO
1881 - ALUMINIO RODAS
1801 - AMARELO
1802 - AZUL ESCURO
1803 - BRANCO
1850 - BRANCO FOSCO
1804 - DOURADO
1805 - PRETO
1799 - PRETO FOSCO
1875 - VERDE
1806 - VERMELHO



TINTA SPRAY PAINTCOLOR U G (C/6) BASTON - UN
2295 - AZUL CLARO
2294 - GRAFITE
2296 - VERDE CLARO



TRINCHA ATLAS (REF. 395) - DZ
1598 - 1/2
1599 - 3/4
1600 - 1 .
1601 - 1.1/2
1602 - 2
1603 - 2.1/2
1604 - 3
1605 - 4



1678 - VERNIZ SPRAY 400ML (C/6) CHEMICOLOR - UN



- Alto rendimento
- Remoção controlada
- Acabamento uniforme

acabamento perfeito





CATÁLOGO DE PRODUTOS

JC ATACADISTA

(31) 3364 - 4647

(31) 3364 - 7742

(31) 3375 - 2058

(31) 3375 - 4211

**email: jcdistribuidora.oneel@gmail.com
Endereço: Rua Nove, 140 A - Bairro Chácara Cotia
Contagem - Minas Gerais**